

Схема расположения границ публичного сервитута



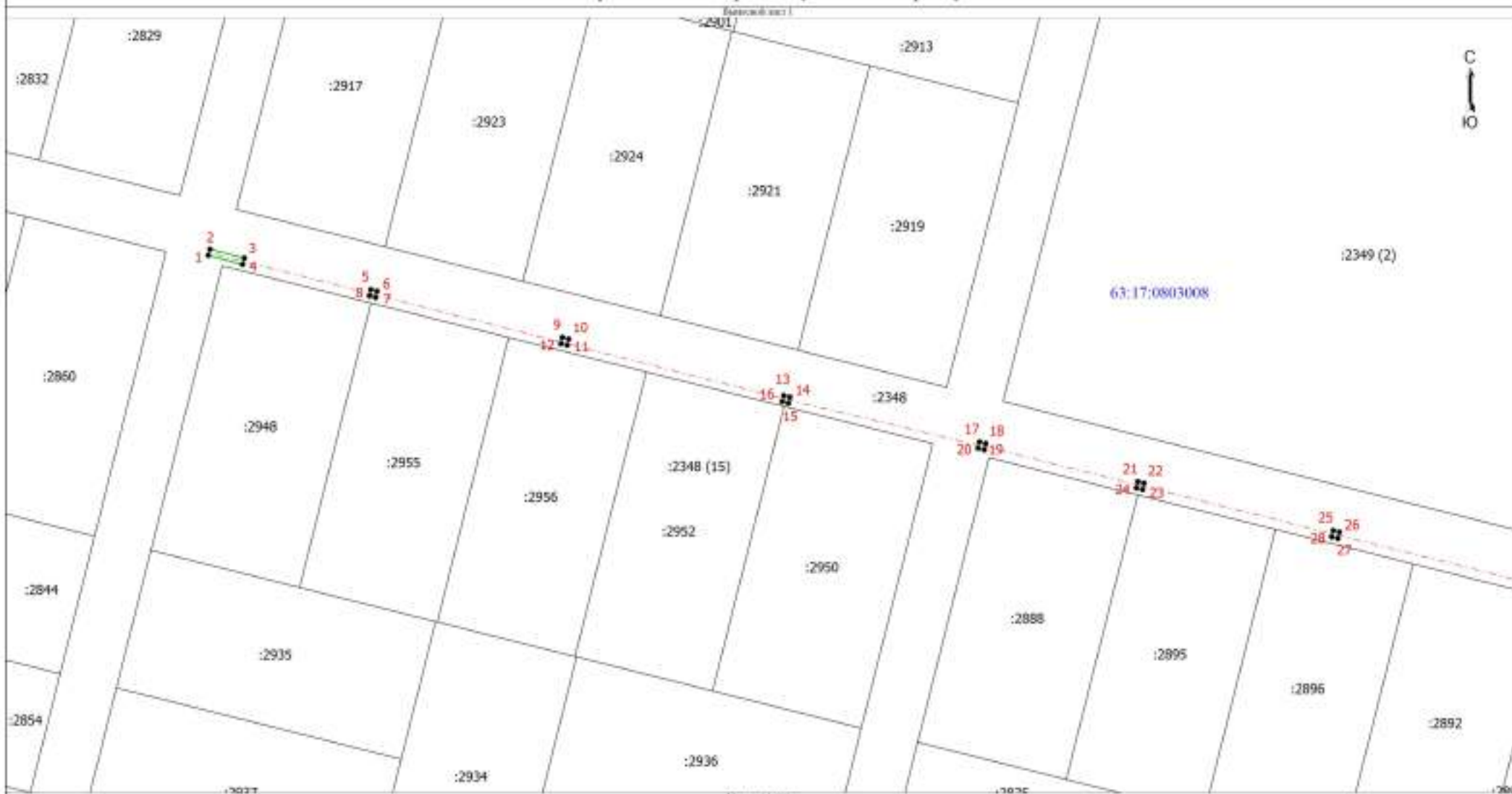
1 - Объект недвижимости
 2 - Границы публичного сервитута
 3 - Границы земельного участка
 4 - Границы кадастрового квартала
 5 - Границы кадастрового округа
 6 - Границы кадастрового района
 7 - Границы кадастрового субъекта



Дата: 02.02.2023

Раздел 4

Схема расположения границ публичного сервитута



- Условные обозначения:
- - Характерная точка границ публичного сервитута
 - 63:17:0803008 - Номер кадастрового квартала
 - - - - - Часть участка, образуемого границей земельного участка, образуемого публичным сервитутом
 - 1 - Обозначение линии красной линии
 - (green) - Границы публичного сервитута
 - (blue) - Границы кадастрового квартала
 - (dashed) - Границы земельного участка по сведениям ЕГРН
 - (dotted) - Кадастровый номер земельного участка по сведениям ЕГРН



Восмишова Н.А.

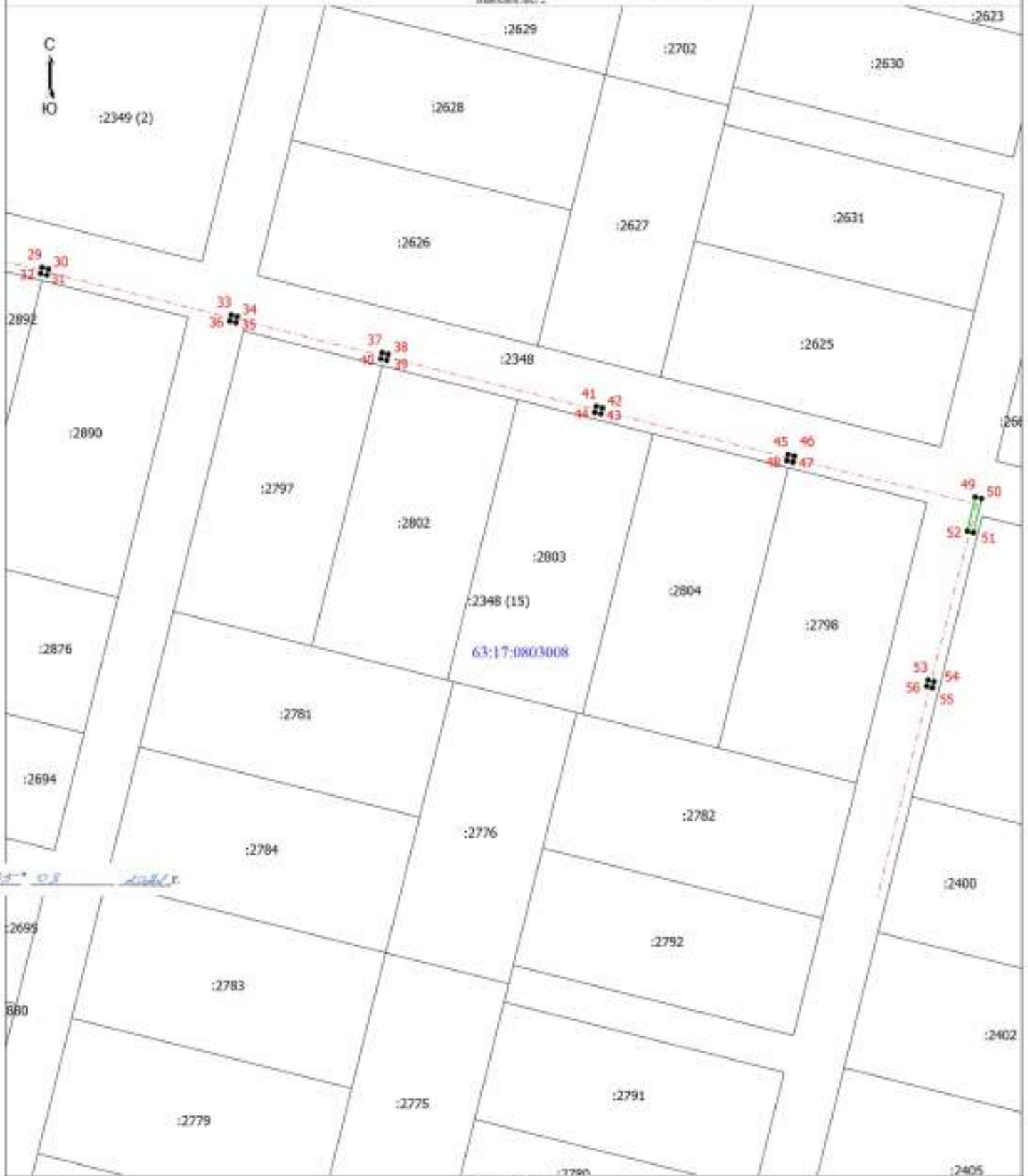
Дата: 05.05.2022 г.

Схема (план, чертеж) или фото, составляющие описание местоположения границ объекта

Раздел 4

Схема расположения границ публичного сервитута

Листовой лист 1



Дата " 05 " 08 2008

- | | | |
|----------------------|--|--|
| Условные обозначения | <ul style="list-style-type: none"> - Характерные точки границ публичного сервитута - Границы земельного участка по сведениям ЕГРН - Границы публичного сервитута - Часть участка, образуемого границей и/или образуемого кадастровым инженером участком: здание, сооружение, объект незавершенного строительства | <ul style="list-style-type: none"> - Обозначение иной характерной точки - Номер кадастрового квартала - Кадастровый номер земельного участка по сведениям ЕГРН - Границы кадастрового квартала |
| | <p>63:17:0803008</p> <p><u>:2348</u></p> | |



Подпись: *Ирина Викторовна Кудряшова*

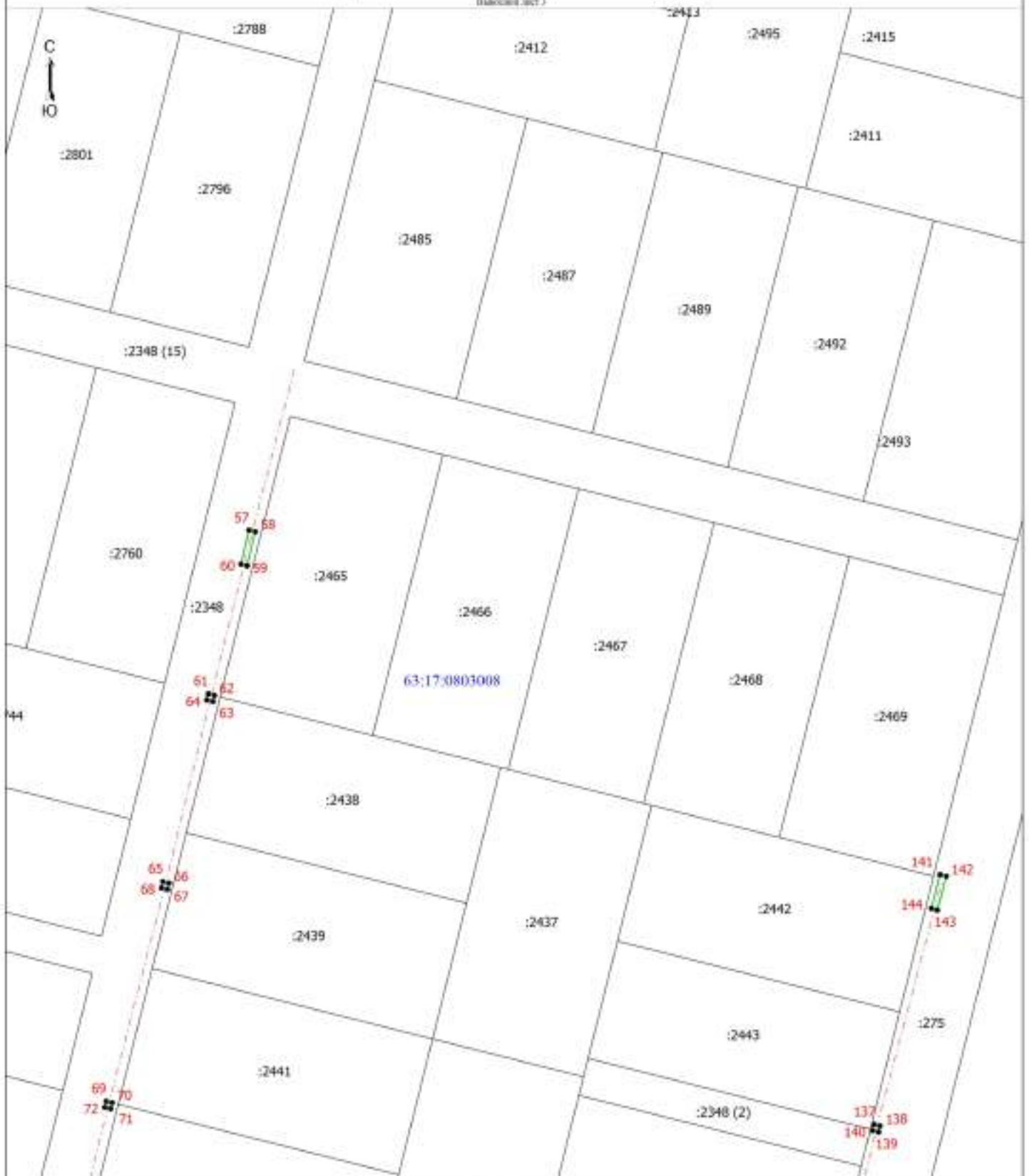
Дата " 05 " 08 2008

Место (дата, наименование и адрес (адреса) здания, составляющего описание местонахождения границ объектов)

Раздел 4

Схема расположения границ публичного сервитута

Листовой лист 7



Масштаб 1:400

- | | | |
|--|---------------|--|
| Условные обозначения | 1 | |
| • Характерные точки границ публичного сервитута | 63:17:0803008 | - Обозначение иной характерной точки |
| — Границы земельного участка по сведениям ЕГРН | :2348 | - Номер кадастрового квартала |
| — Границы публичного сервитута | | - Кадастровый номер земельного участка по сведениям ЕГРН |
| - - - Часть мостура, образованная дорожной или иной образованной капитально-инвентурными средствами, дорожная, объект незавершенного строительства | | - Границы кадастрового квартала |

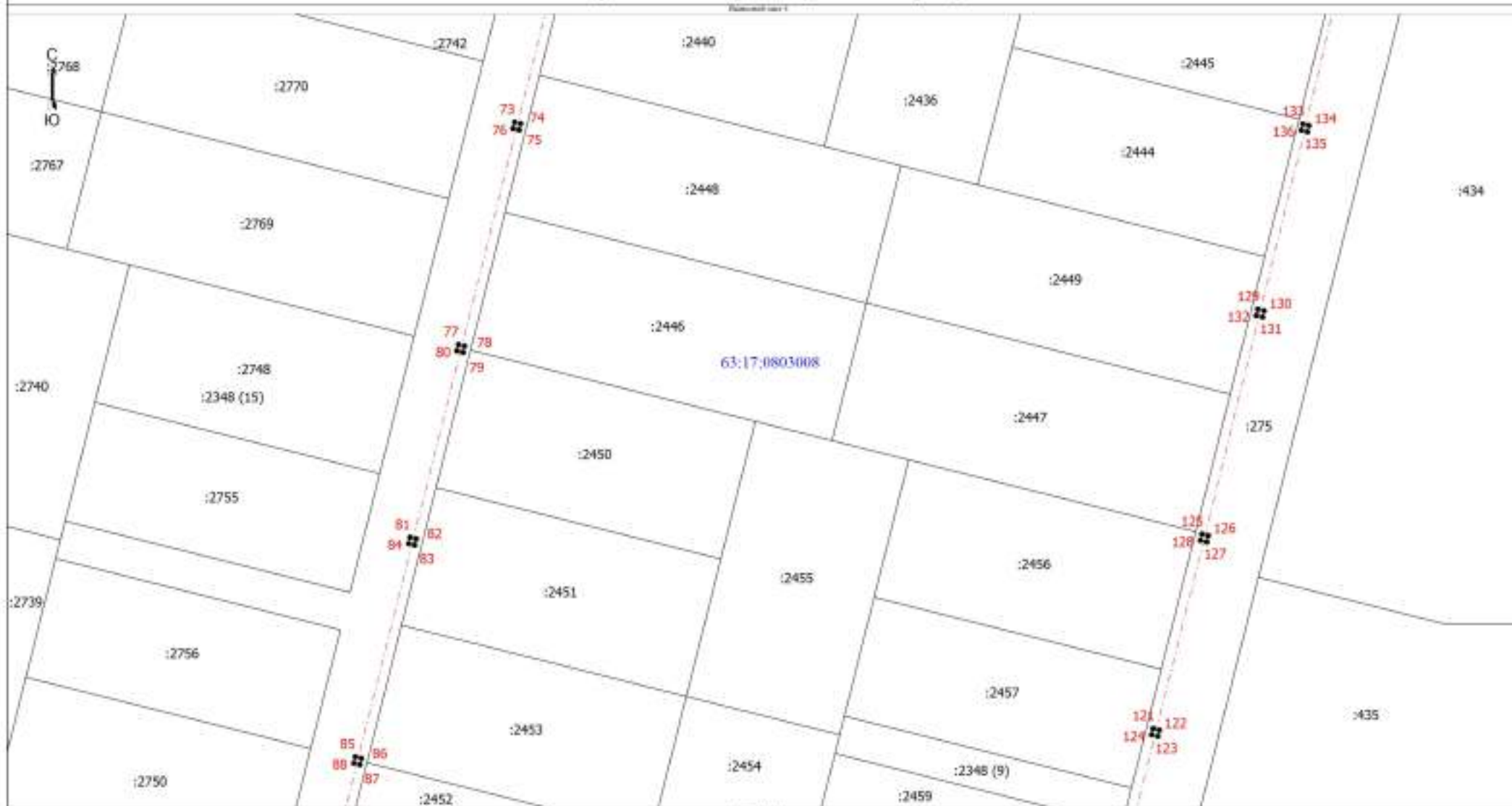
Подпись: *Ирина Викторовна Кудряшова*
 М.П.

Дата: 05.08.2025

Раздел 4

Схема расположения границ публичного сервитута

Листовой план 1



Условные обозначения:
● Участок 63:17:0803008
- Характерная линия границ публичного сервитута
- Иные хозяйственные объекты

1
- Местонахождение характерной точки
- Границы публичного сервитута

- Границы зонирования участка по плану 0179
- Характерная линия зонирования участка по плану 0179

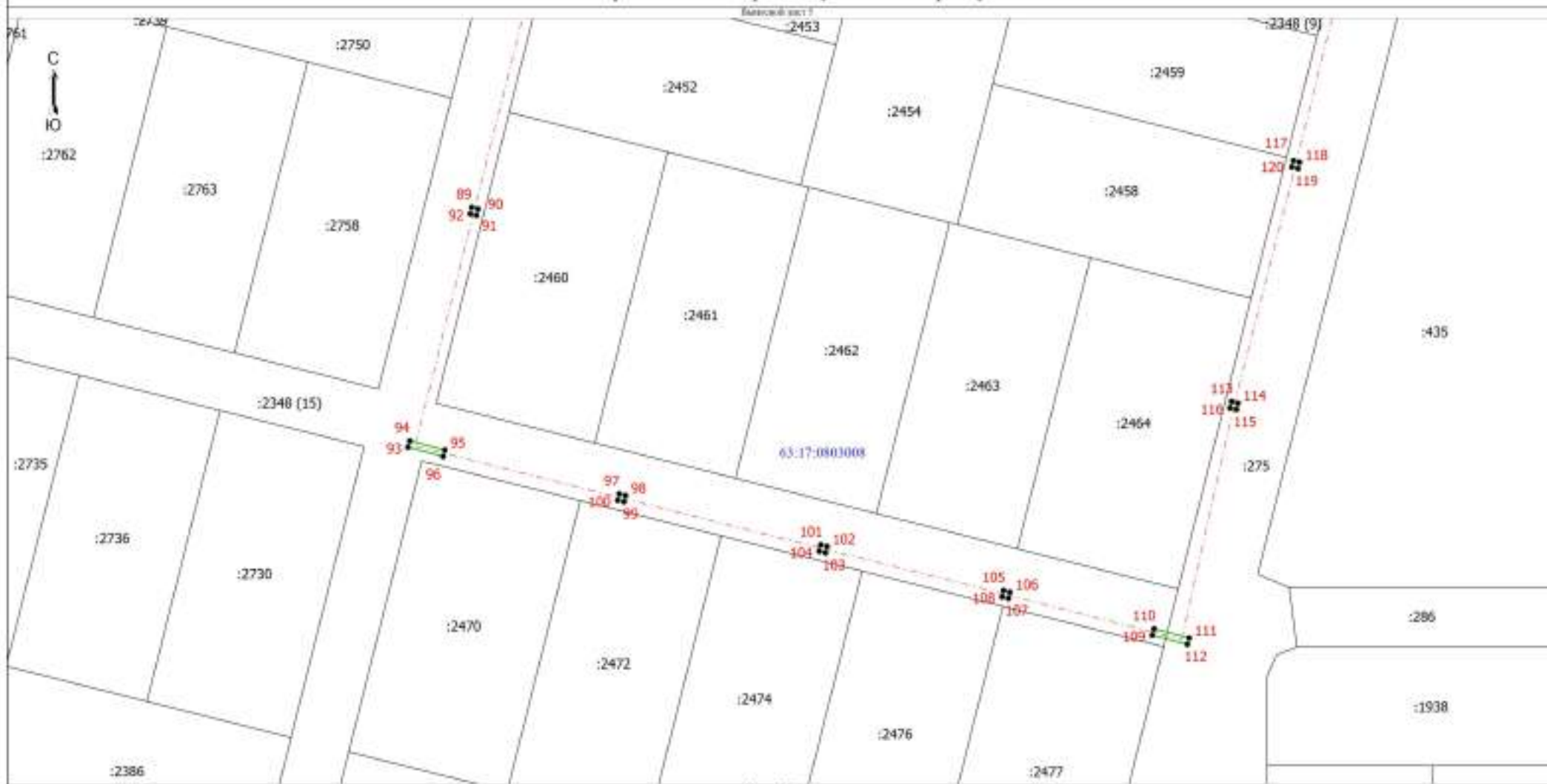


В.А. Коммунова Н.А.

Дата: 28.03.2022

Раздел 4

Схема расположения границ публичного сервитута



Условные обозначения

- - Характерная точка границ публичного сервитута
- - Границы земельного участка по данным ЕГРН
- - Границы публичного сервитута
- - Часть или часть, образованная проекцией линии образованного земельного конструктивного элемента здания, сооружения, объекта незавершенного строительства

- 1 - Обозначение линии характерной точки
- 63:17:0803008 - Номер кадастрового участка
- :2348 - Кадастровый номер земельного участка по данным ЕГРН
- - Границы кадастрового участка



И.А. Волкова

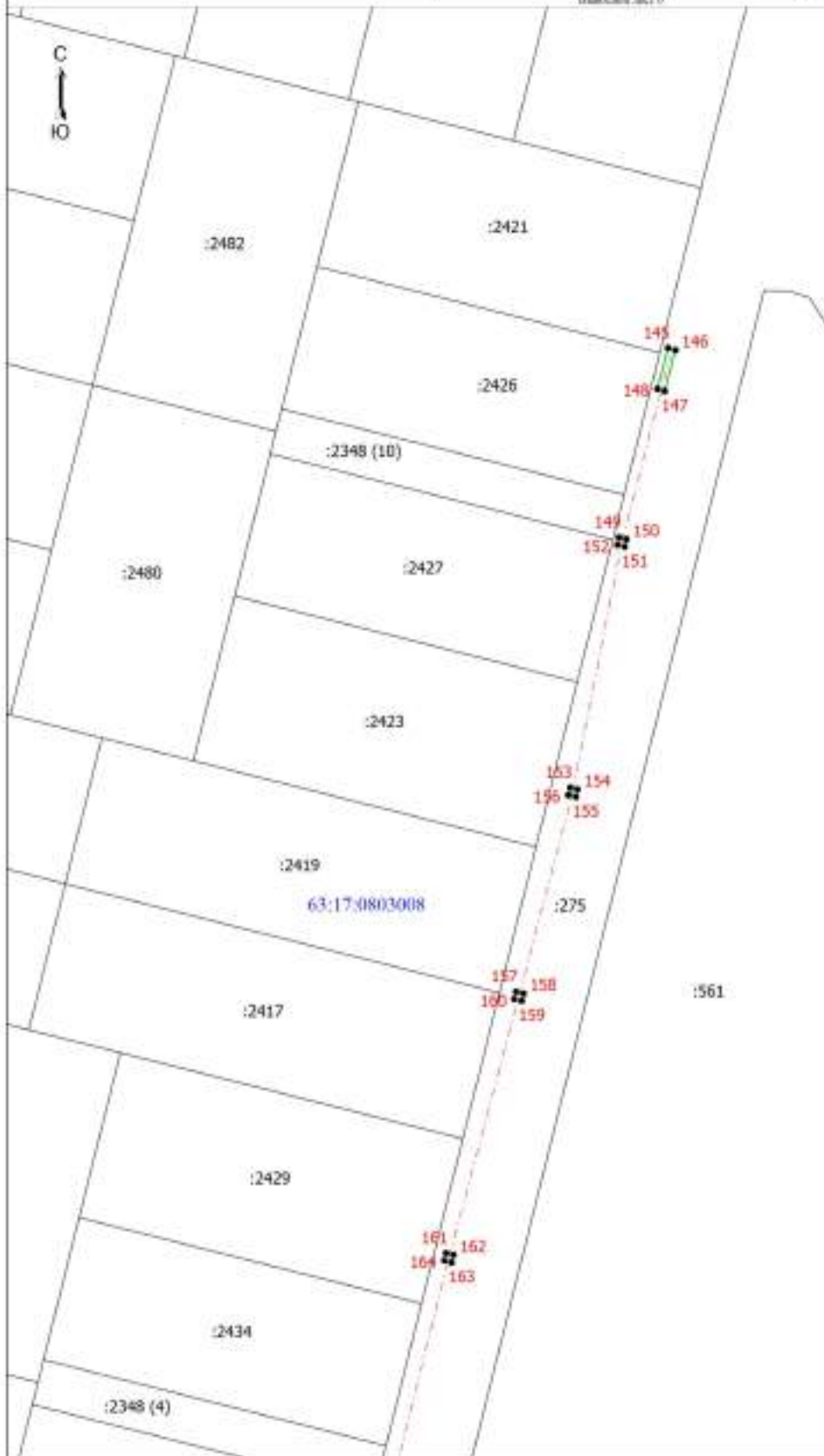
Дата: 08.08.2022

Составитель: И.А. Волкова (ИПН Волкова) / дата, составившего описание: 08.08.2022

Раздел 4

Схема расположения границ публичного сервитута

Листовой лист 6



:743	:744
:745	:746
:747	:748
:749	:750
:751	:752
:698	:699
:700	:701
:702	:703
:704	:705
:706	:707

Участки обозначены
63:17:0803008

- Характеристика точки границ публичного сервитута
- Номер кадастрового квартала



- ↑ Обозначение новой характерной точки
- Границы публичного сервитута

- Границы земельного участка по сведениям ЕГРН
- Кадастровый номер земельного участка по сведениям ЕГРН

Подпись: *Ирина Владимировна Кудряшова*

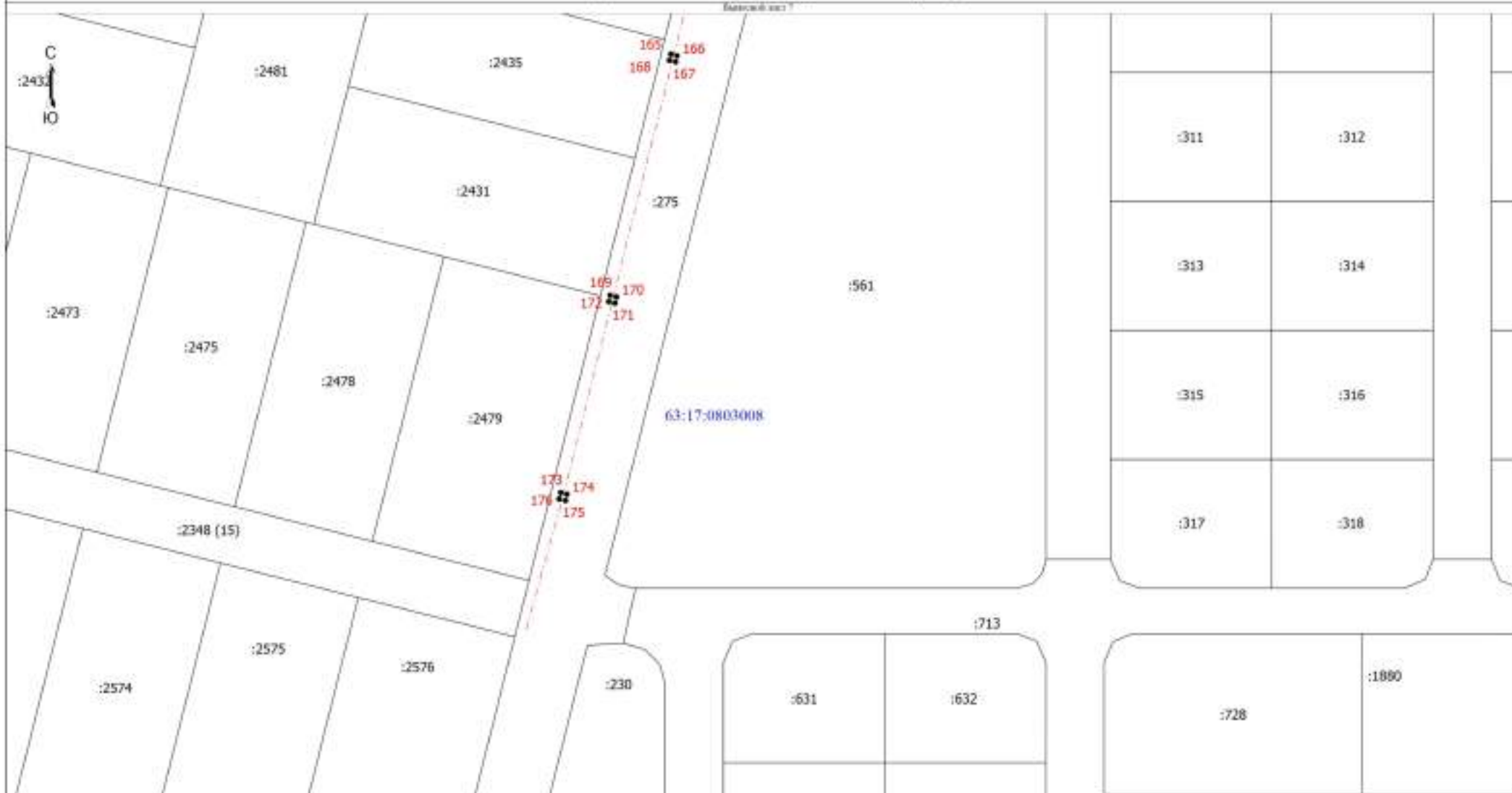
Место для отнесения к делу (или копии) лиц, составивших описание местоположения границ объектов

Дата * 05 * 03 2021

Раздел 4

Схема расположения границ публичного сервитута

Листовой лист 1



Условные обозначения:
 • Характерная точка границы публичного сервитута
 63:17:0803008 - Номер кадастрового участка
 1 - Обозначение новой характерной точки
 - Граница публичного сервитута
 - Граница земельного участка по кадастровому плану
 - Кадастровый номер земельного участка по кадастровому плану

Масштаб 1:600



Волыникова Н.А.

Дата: 05.03.2021

Схема (или копия) плана, составленная в соответствии с требованиями законодательства Российской Федерации