

Чертеж планировки территории (восточная часть)



село поселение Черкорецкое
п. Черкорецкое



Основные технико-экономические показатели проекта планировки территории

1. Площадь проектируемой территории - 79 200 кв. м.
2. Количество проектируемых земельных участков - 88 шт. (в том числе участков ИЖС - 80 шт.)
3. Площадь земельных участков ИЖС - 65 528 кв. м.
4. Площадь земель общего пользования (зеленой) - 13 732 кв. м. (в том числе прудов - 11 601 кв. м.)
5. Площадь озеленения жилыми домами - не определено.

Условные обозначения

- Границы проектируемых
- Границы земельных участков (в соответствии с ЕГРН (существующие))
- Границы земельных участков (проектируемые)
- Красные линии, утвержденные в составе проекта планировки территории
- Линии вступов от проектируемых границ земельных участков в целях обеспечения места доступного размещения линейной инженерной инфраструктуры жилищного строительства
- Линии вступов от проектируемых границ земельных участков в целях обеспечения места доступного размещения сетей
- Границы зоны комплексного размещения объектов жилищного строительства
- Границы земельных участков, предназначенных для жилищного строительства
- Границы земельных участков, предназначенных для аренды
- Границы земельного участка, предназначенного для благоустройства территории озеленения для объекта ИЖС, который резервируется
- Границы земельного участка, предназначенного для благоустройства территории (озеленения - степь)
- Границы звуковой зоны сооружений - источников шума класса ВЛ 0,4 - 30 дБ ПС: Водосток Ф-0 в Волжском районе Самарской области
- Проектируемая (существующая) линия газоснабжения в проектируемой зоне
- Дворы (включая и проектируемые участки, расположенные на территории проектирования)

в сторону пос. Черкорецкое →

Самарская область, муниципальный район Волжский			
Муниципальное образование «поселение Черкорецкое»			
"Участок земельного участка с кадастровым номером 52-17/004/001-011 и границами в Волжском районе Самарской области" жилищно-коммунального района (Областной/муниципальный объект)			
Основная часть		Страна	Лист
Чертеж планировки территории		1817	1
Масштаб 1:1000 (Формат А3)		ИЖС/СНП/СНТ	

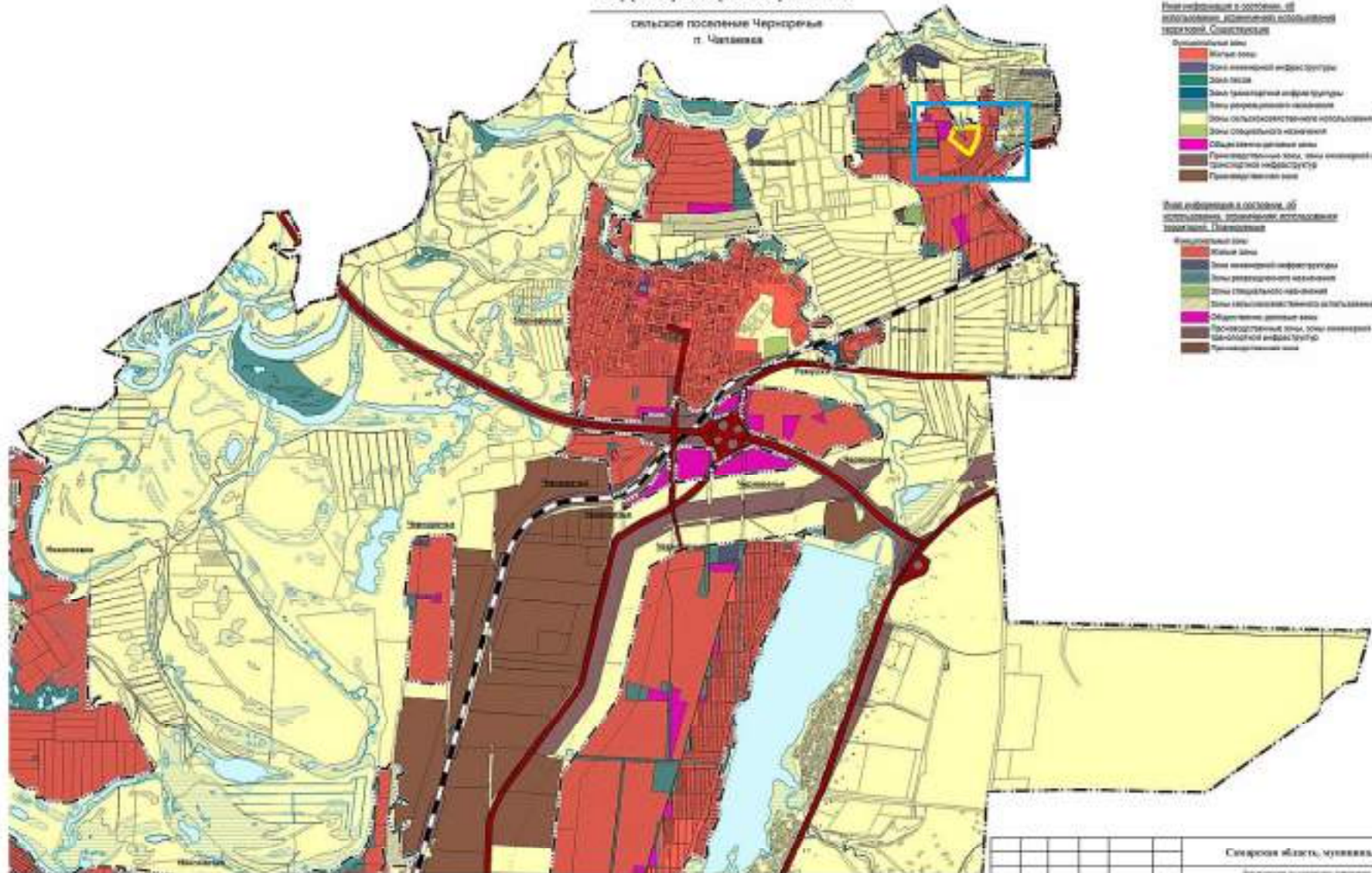
Схема расположения элементов планировочной структуры



МСК-43

территория проектирования

сельское поселение Черноречье
п. Чапаевка



Условные обозначения:

Планировка в отношении её размещения, размещения объектов территории, Социальная

- Зона жилой застройки
- Зона инженерной инфраструктуры
- Зона леса
- Зона рекреационной инфраструктуры
- Зона рекреационно-назначенная
- Зона сельскохозяйственного назначения
- Зона сельской населенной территории
- Объекты линейной застройки
- Промышленные зоны, зоны инженерной и транспортной инфраструктуры
- Промышленные зоны

Планировка в отношении её размещения, размещения объектов территории, Производственная

- Зона жилой застройки
- Зона инженерной инфраструктуры
- Зона рекреационно-назначенная
- Зона сельской населенной территории
- Зона сельскохозяйственного назначения
- Объекты линейной застройки
- Промышленные зоны, зоны инженерной и транспортной инфраструктуры
- Промышленные зоны

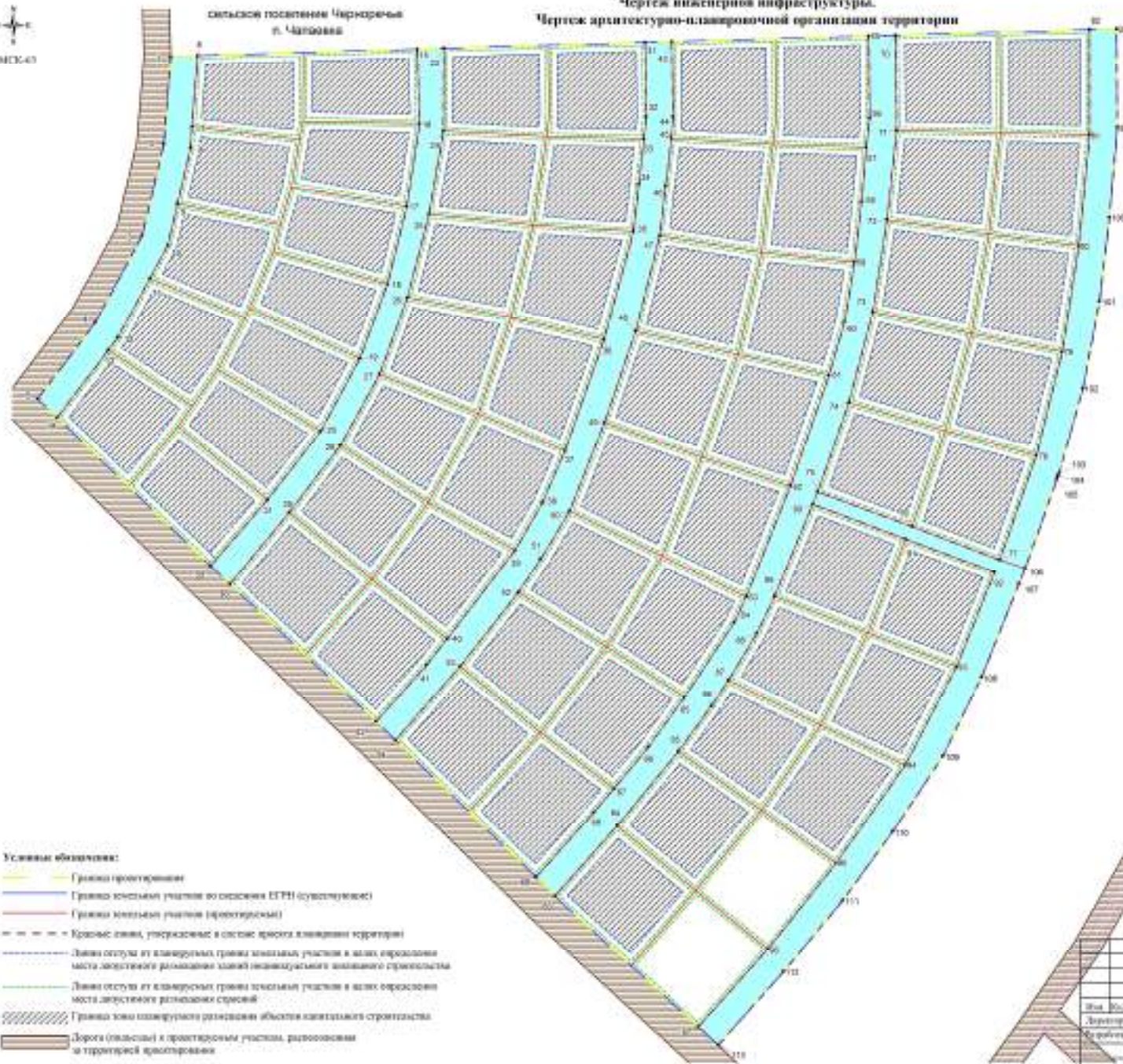
Средняя область, муниципальный район Високий			
Администрация муниципального образования «Муниципальный район Високий» Администрация муниципального образования «Муниципальный район Високий»			
Имя, Фамилия, Отчество, Подпись	Должность	Подпись	Дата
Ларионов Александр А.	директор	[Подпись]	
Рудольфов Е.А. Мухомов	директор	[Подпись]	
Материал по обоснованию		Страна	Листы
		ИИИТ	1 2
Схема расположения элементов планировочной структуры		0:00/1:00 (4 листа)	



МСК-63

сельское поселение Черкорево
п. Черкорево

Чертеж организации улично-дорожной сети.
Чертеж красных линий территории.
Чертеж инженерной инфраструктуры.
Чертеж архитектурно-планировочной организации территории



Условные обозначения:

- Граница проектирования
- Границы земельных участков во сведениях ЕГРН (существующие)
- Границы земельных участков (проектируемые)
- Красные линии, утверждаемые в системе адресов планировки территории
- Линии отступа от планировки, границы земельных участков в плане, образованные места действительного размещения зданий неконструктивных элементов строительства
- Линии отступа от планировки, границы земельных участков в плане, образованные места действительного размещения строений
- Границы зоны планируемого размещения объектов капитального строительства
- Дорога (улицы) и транспортные участки, расположенные за территорией застройки

Примечания:

1. Чертеж зоны строительства не разбивается, площадь проекции на продолжении (закрытый) земельных участков будет определяться в индивидуальном порядке
2. Проектируемые территории являются объектами застройки с учетом условий использования территории 03.03.0.305, 03.03.0.306, 03.03.0.307 (Охраняемая зона территории, зоны охраны объектов культуры)

в сторону пос. Черкорево ⇨

Имя	Фамилия	Долг	И.И.И.	Подпись	Дата
Директор	Александр А.А.	С.И.	С.И.		
Архитектор	Е.А. Ушакин	С.И.	С.И.		

Сведения об объекте, муниципальный район Волосский			
<p>Дорожная зона по планировке территории (зона) (инженерная планировка), "Зона планируемого размещения объектов капитального строительства (ЗОНА ПЛАНУЕМОГО РАЗМЕЩЕНИЯ ОБЪЕКТОВ КАПИТАЛЬНОГО СТРОИТЕЛЬСТВА)"</p>			
<p>Сведения об объекте: Местоположение: сельское поселение Черкорево, Черкорево, муниципальный район Волосский, Новгородская область. Коды объектов: 03.03.0.305, 03.03.0.306, 03.03.0.307. Дата утверждения: 10.08.2023</p>			
Год	Лист	Всего	Всего
2023	2	2	
<p>Масштаб 1:1000 Формат А3</p>			
<p>100/510/1000</p>			