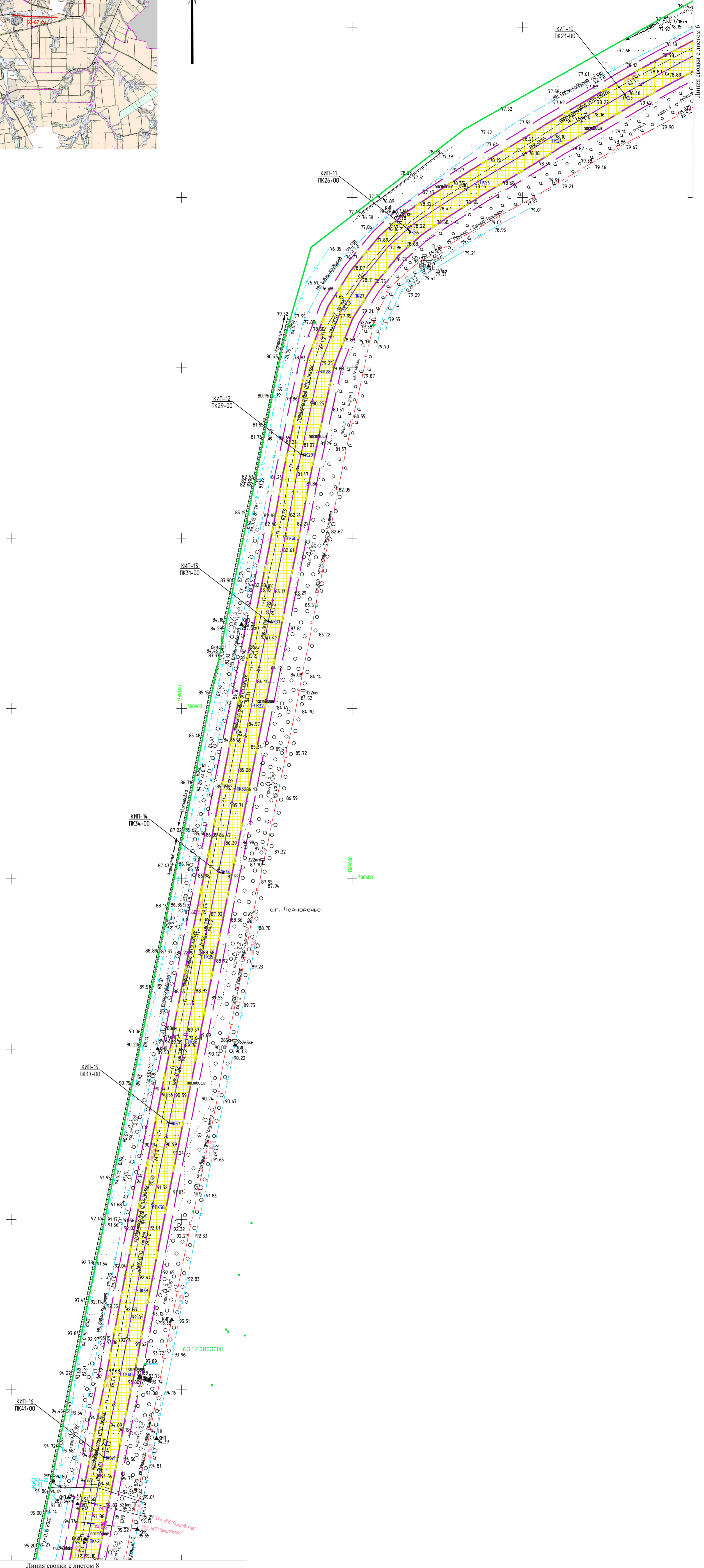
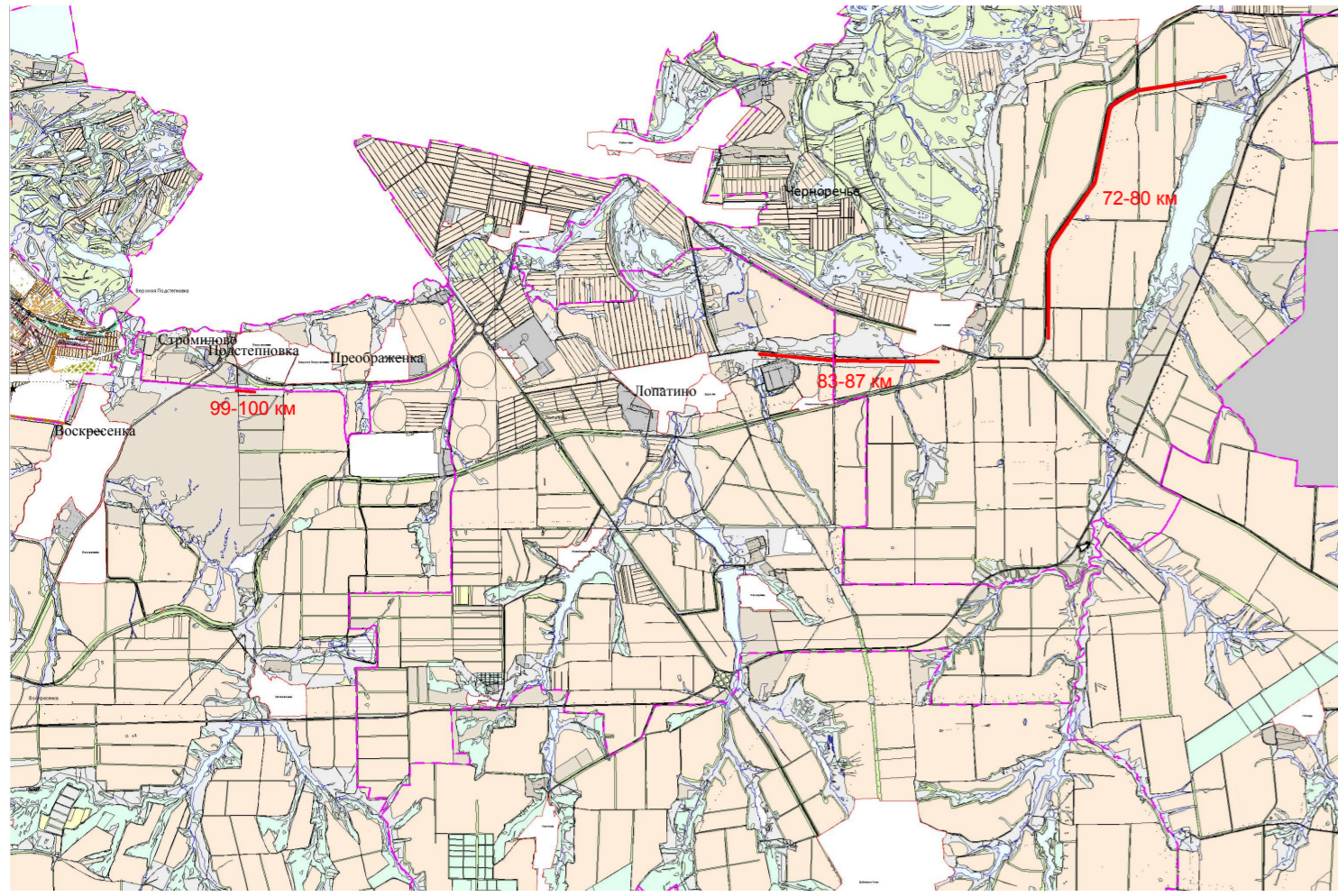


Обзорная схема по Волжскому району М 1:100 000



Линия сводки с листом 8

- Условные обозначения:**
- Граница территории, в отношении которой осуществляется подготовка проекта планировки
  - Граница зоны планируемого размещения объекта
  - Граница кадастрового квартала, его номер
  - Трасса проектируемого этановпровода
  - Дороги, проезды (суш.)
  - Линии электропередачи (суш.)
  - Существующий нефтепровод (суш.)
  - Существующий водопровод (суш.)
  - Существующий электрический кабель (суш.)
  - Существующий кабель связи
  - Существующий газопровод
  - Существующий продуктопровод
  - Ось планируемого линейного объекта с нанесением пикетажа и (или) километровых отметок
- границы зон планируемого размещения линейных объектов:**
- Граница зоны планируемого размещения трассы этановпровода

**ПРИМЕЧАНИЕ:** Схема планировки территории, подзвученных риску возникновения чрезвычайных ситуаций природного и техногенного характера не разработана, в связи с тем, что данные проекты не предусматривают мероприятия по гражданской обороне и предупреждению чрезвычайных ситуаций природного и техногенного характера

Заказчик: АО "ННК"		6984П		«Техническое перевооружение. Замена участков трубопроводов с обустройством протекторной защитой от электрохимической коррозии этановпровода АО «Нефтегорский ГПЗ» - АО «ННК» отделения 0401 цеха № 4», на территории муниципальных районов Кимельский и Волжский	
Изм.	Лист	Х. док.	Исполн.	Дата	Реквизиты: 7-Материалы по обоснованию проекта планировки территории. Графическая часть.
Разработал	Доработано	2020	2020		Схема конструктивных и планировочных решений, подготовленной в целях обоснования границ зон планируемого размещения линейных объектов. М 1:2000
Нач. отдела	Инженер				СамаранитинЕФТБ
					7 15