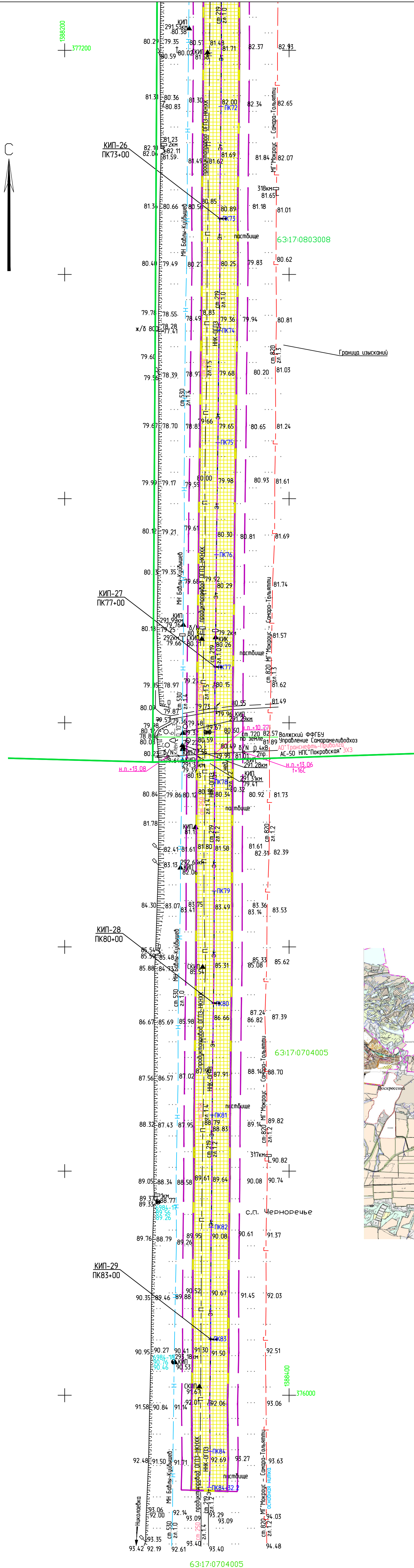


ПРОЕКТ ПЛАНИРОВКИ ТЕРРИТОРИИ. МАТЕРИАЛЫ ПО ОБОСНОВАНИЮ ПРОЕКТА ПЛАНИРОВКИ ТЕРРИТОРИИ для строительства объекта АО "ННК", 6984П «Техническое перевооружение. Замена участков трубопроводов с обустройством протекторной защитой от электрохимической коррозии этанопровода АО «Нефтегорский ГПЗ» - АО «ННК» отделения 0401 цеха № 4», на территории муниципальных районов Кинельский и Волжский

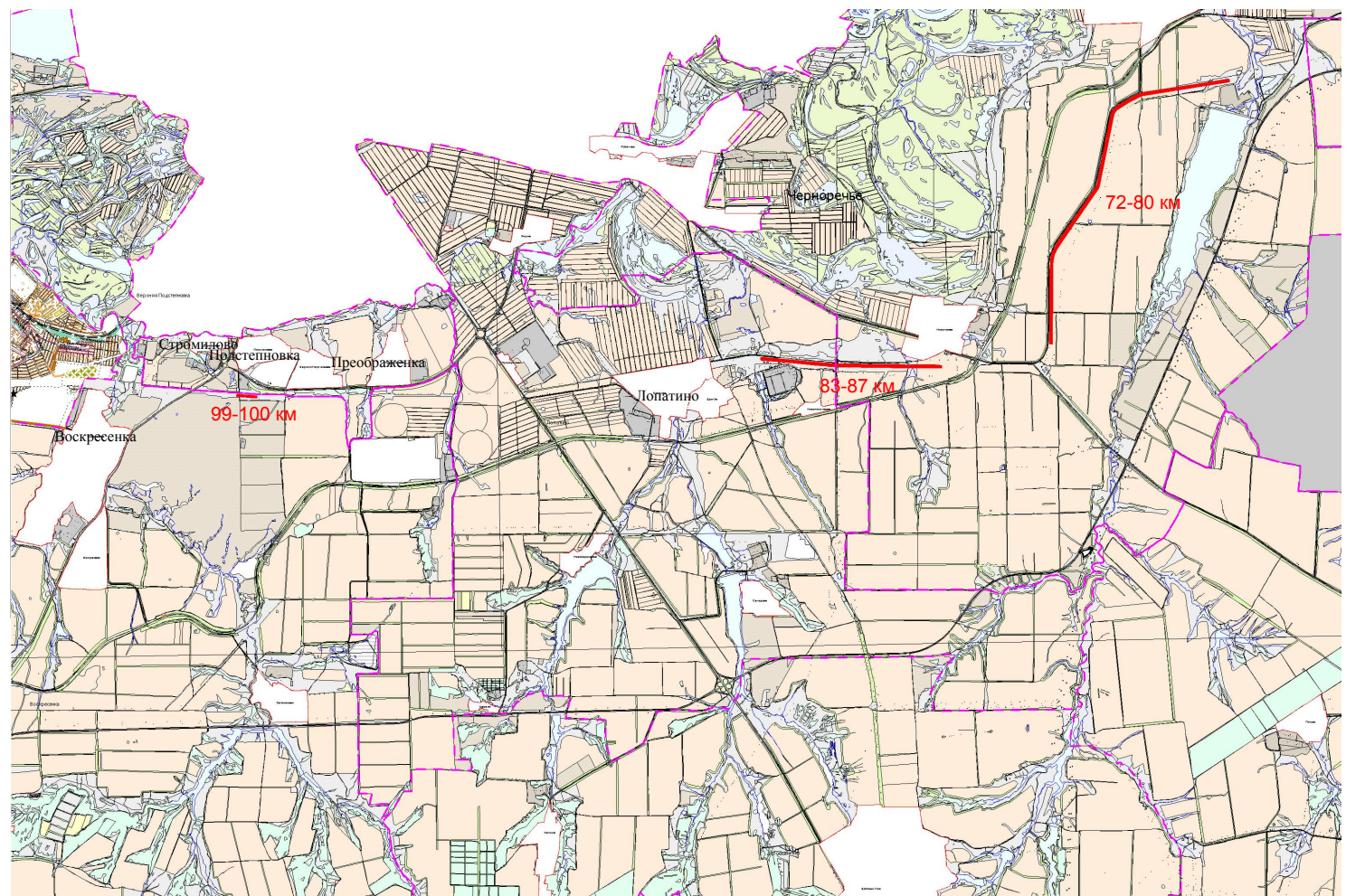
Линия сводки с листом 9



Условные обозначения:

- Граница территории, в отношении которой осуществляется подготовка проекта планировки
  - Граница зоны планируемого размещения объекта
  - Граница кадастрового квартала, его номер
  - Трасса проектируемого этанопровода
  - Дороги, проезды (сущ.)
  - Линии электропередач (сущ.)
  - Существующий нефтепровод (сущ.)
  - Существующий водопровод (сущ.)
  - Существующий электрический кабель (сущ.)
  - Существующий кабель связи
  - Существующий газопровод
  - Существующий продуктопровод
  - Ось планируемого линейного объекта с нанесением пикетажа и (или) километровых отметок
- границы зон планируемого размещения линейных объектов:
- Граница зоны планируемого размещения трассы этанопровода

Обзорная схема по Волжскому району М 1:100 000



ПРИМЕЧАНИЕ:

Схема границ территорий, подверженных риску возникновения чрезвычайных ситуаций природного и техногенного характера не разрабатывалась в связи с тем, что данным проектом не предусмотрены мероприятия по гражданской обороне и предупреждению чрезвычайных ситуаций природного и техногенного характера

Заказчик: АО "ННК"				6984П		
«Техническое перевооружение. Замена участков трубопроводов с обустройством протекторной защитой от электрохимической коррозии этанопровода АО «Нефтегорский ГПЗ» - АО «ННК» отделения 0401 цеха № 4», на территории муниципальных районов Кинельский и Волжский				Раздел 3. Материалы по обоснованию проекта планировки территории. Графическая часть. (план участка этанопровода 72-80 км)		
Изм.	Лист	№ док.	Подпись	Дата	Студия	Лист
Разработал	Дачнова			12.2020		10
Нач. отдела	Иванко			12.2020		13
Схема конструктивных и планировочных решений, подготовленных в целях обоснования границ зон планируемого размещения линейных объектов. М 1:2000				САМАРАНИНЕФТЬ		