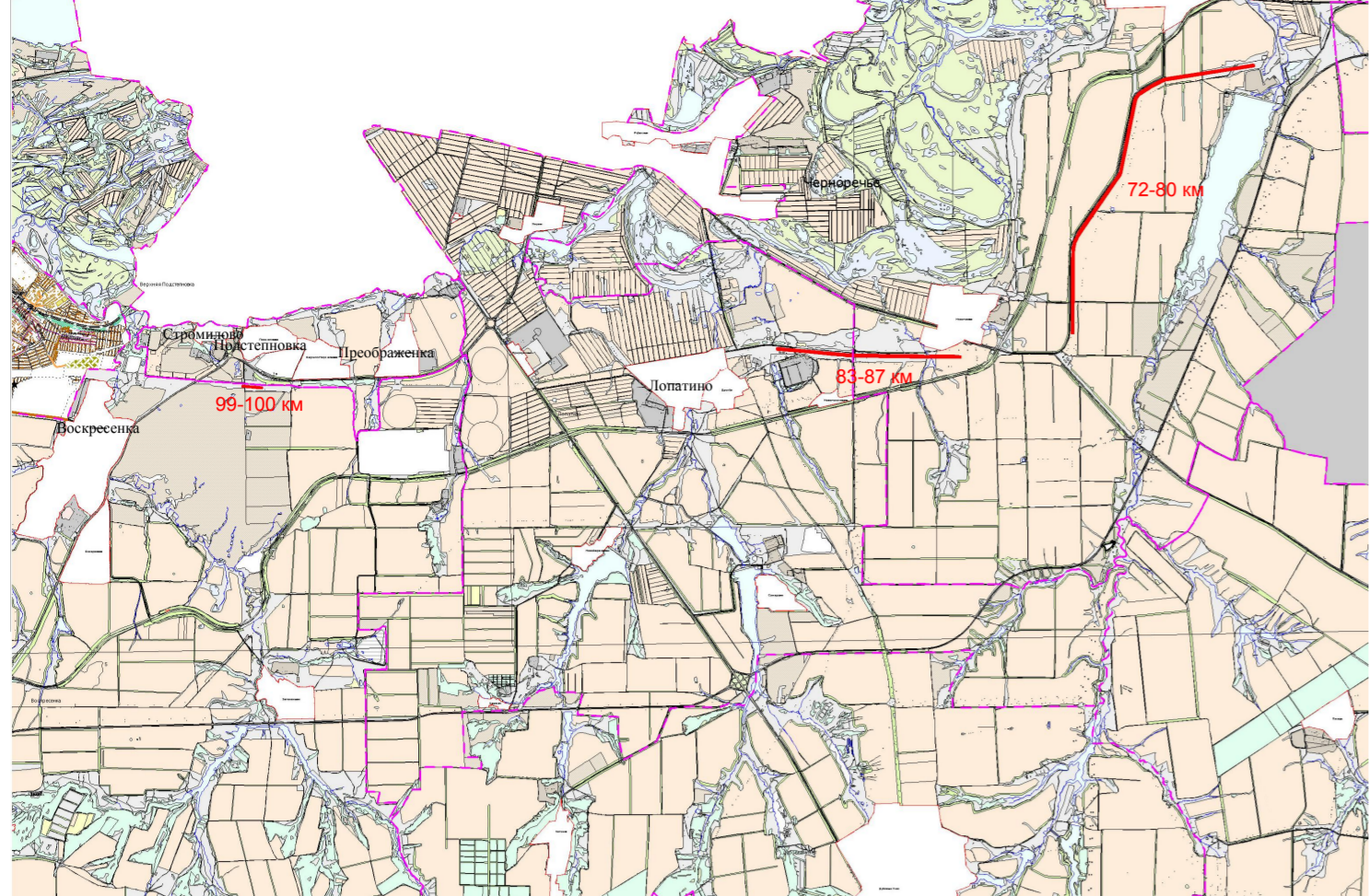


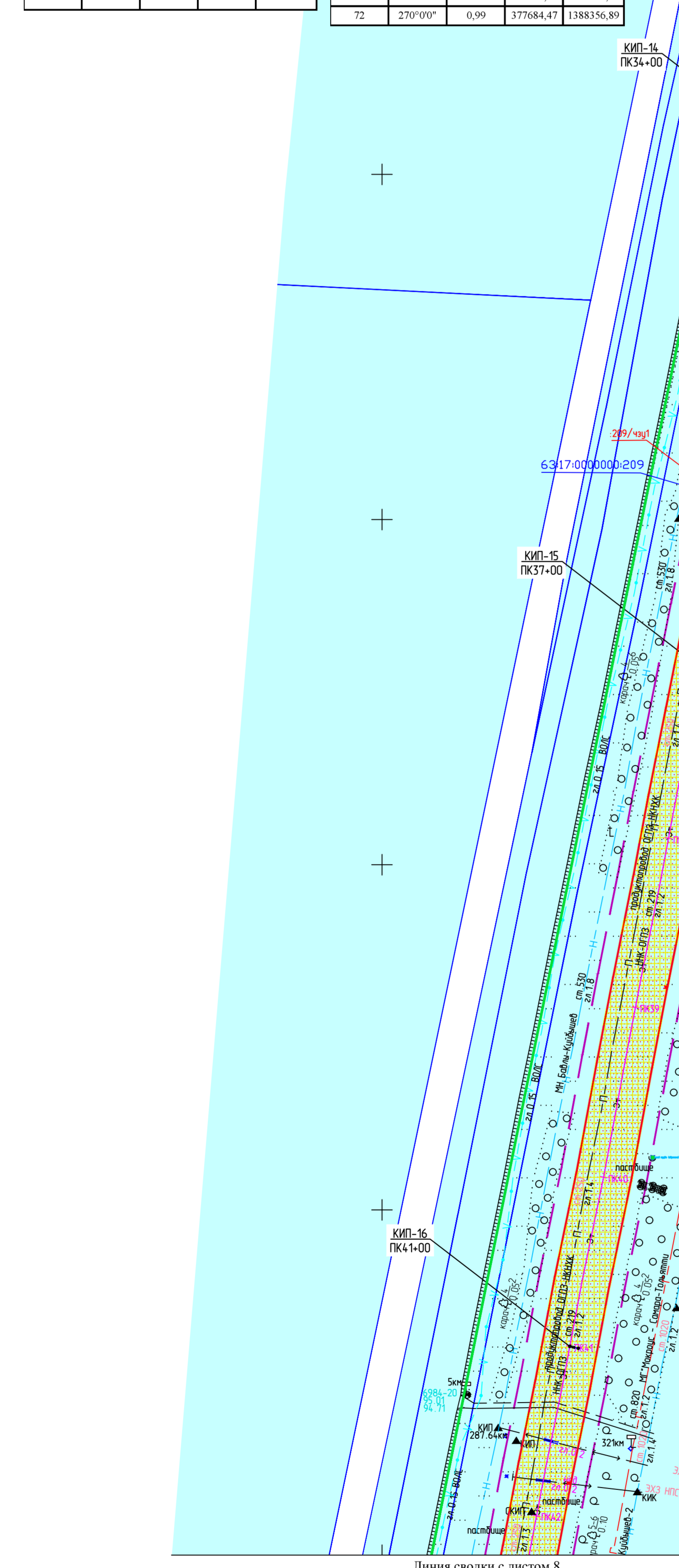
ПРОЕКТ МЕЖЕВАНИЯ ТЕРРИТОРИИ для строительства объекта АО «ННК». 6984Н «Техническое перевооружение. Замена участков трубопроводов с обустройством проекторной защитой от электрохимической коррозии эстакады АО «Нефтегорский ГПЗ» - АО «ННК» отделения 0401 цеха № 4», на территории муниципальных районов Кинельский и Волжский

Обзорная схема по Волжскому району М 1:100 000



№ точки (эквонной)	Дирекционный угол	Расстояние, м	Координаты X	Координаты Y
127	269°48'20"	8,91	376600,69	138817,85
629	270°9'6"	11,34	376591,78	138817,85
630	269°44'33"	11,12	376580,44	138817,85
168	1°47'34"	17,9	376560,32	138817,85
129	89°32'21"	31,09	376560,88	138835,69
128	180°53'12"	18,09	376600,97	138835,94
127	269°48'20"	8,91	376600,69	138817,85
201	135°0'0"	1,78	376581,08	138830,36
204	225°0'0"	1,77	376582,34	138829,91
203	314°46'18"	1,77	376581,09	138827,85
202	44°46'18"	1,77	376579,83	138829,91
201	135°0'0"	1,78	376581,08	138830,36
197	134°46'18"	1,77	376575,83	138828,84
200	225°13'42"	1,77	376577,09	138827,59
199	315°13'48"	1,76	376581,09	138826,34
198	44°46'18"	1,76	376575,83	138827,59
197	134°46'18"	1,77	376575,83	138828,84
517	268°37'11"	0,83	381846,17	139120,46
518	272°23'19"	17,76	381845,34	139120,46
519	8°0'0"	0,02	381827,6	139120,518
572	92°21'58"	16,97	381826,45	139121,14
573	88°55'57"	1,61	381845,41	139120,44
574	188°30'	6,07	381847,02	139120,47
575	268°37'11"	0,83	381846,17	139120,46
137	0°58'48"	18,12	376606,67	1388317,87
136	89°32'10"	2,47	376606,98	1388335,99
82	181°13'55"	8,93	376609,45	138836,01
81	178°52'45"	9,2	376609,20	138827,08
80	269°47'43"	2,8	376609,47	1388317,88
137	0°58'48"	18,12	376606,67	1388317,87
544	270°0'0"	4,48	381830,1	1391288,81
543	0°0'0"	4,47	381825,62	1391288,81
542	90°0'0"	4,48	381825,62	1391293,28
541	180°0'0"	4,47	381830,1	1391293,28
544	270°0'0"	4,48	381830,1	1391288,81
179	270°0'0"	3	376424,78	1388317,96
180	0°11'28"	4,47	376421,78	1388317,96
181	90°0'0"	3	376421,79	1388320,96
182	180°11'28"	3	376424,79	1388320,96
179	270°0'0"	3	376424,78	1388317,96
176	270°0'0"	4,48	376567,76	1388324,75
175	0°7'41"	4,47	376563,28	1388324,75
177	90°0'0"	4,47	376563,29	1388329,22
178	180°0'0"	4,47	376567,76	1388329,22
175	270°0'0"	4,48	376567,76	1388324,75

№ точки (эквонной)	Дирекционный угол	Расстояние, м	Координаты X	Координаты Y
290	269°32'45"	18,92	381708,28	1390456,26
291	261°52'12"	2,4	381689,36	1390456,11
292	14°40'35"	6,51	381686,98	1390455,77
507	81°14'23"	0,27	381688,63	1390462,07
508	89°32'36"	21,33	381688,9	1390462,11
509	197°56'53"	6,33	381710,23	1390462,28
290	269°32'45"	18,92	381708,28	1390456,26
463	309°43'56"	1	381506,6	1389869,03
461	0°0'0"	0,01	381349,83	1389869,68
461	130°10'10"	1,01	381349,83	1389869,68
463	309°43'56"	1	381506,6	1389869,03
457	309°22'10"	1,01	381349,77	1389868,01
456	39°43'56"	1	381348,99	1389868,65
455	219°17'22"	0,99	381349,63	1389869,42
631	129°43'56"	1	381349	1389868,65
457	309°22'10"	1,01	381349,77	1389868,01
475	0°0'0"	1	380128,55	1389564,02
474	0°0'0"	0	380128,55	1389565,02
474	180°0'0"	1	380128,55	1389565,02
475	0°0'0"	1	380128,55	1389564,02
545	238°17'23"	13,17	381946,28	1392003,7
546	8°35'60"	6,55	381935,08	139196,78
602	58°16'0"	17,53	381936,06	1392032,26
603	57°9'18"	1,88	381950,97	139202,48
279	55°50'25"	0,34	381952,55	1392013,5
280	56°55'51"	1,3	381952,83	139203,69
604	180°0'0"	0,01	381953,92	1392014,39
604	189°24'19"	1,65	381953,92	1392014,39
633	237°28'40"	8,02	381953,65	139202,76
634	187°19'5"	4,79	381946,89	139208,45
545	238°17'23"	13,17	381946,28	1392003,7
618	188°33'10"	4,77	381963,93	1392077,65
615	188°18'57"	6,98	381963,22	1392072,93
636	180°0'0"	0,01	381962,21	1392066,02
596	238°20'59"	21,53	381962,21	1392066,01
20	341°20'12"	33,31	378691,45	1388827,99
20	55°11'19"	6,24	378680,79	138889,55
378	161°19'52"	33,3	378685,91	1388863,11
379	234°27'44"	0,43	378696,57	1388831,56
637	341°55'54"	1,48	378696,22	1388831,51
638	240°7'33"	5,5	378695,76	1388827,72
639	164°47'41"	2,02	378690,99	1388829,98
640	240°18'18"	0,08	378691,52	1388828,03
21	341°20'12"	33,31	378691,45	1388827,99
72	270°0'0"	0,99	377684,47	1388356,89
73	0°14'23"	1	377683,48	1388356,89
74	90°0'0"	1	377683,49	1388357,89
75	181°8'45"	1	377684,49	1388357,89
72	270°0'0"	0,99	377684,47	1388356,89

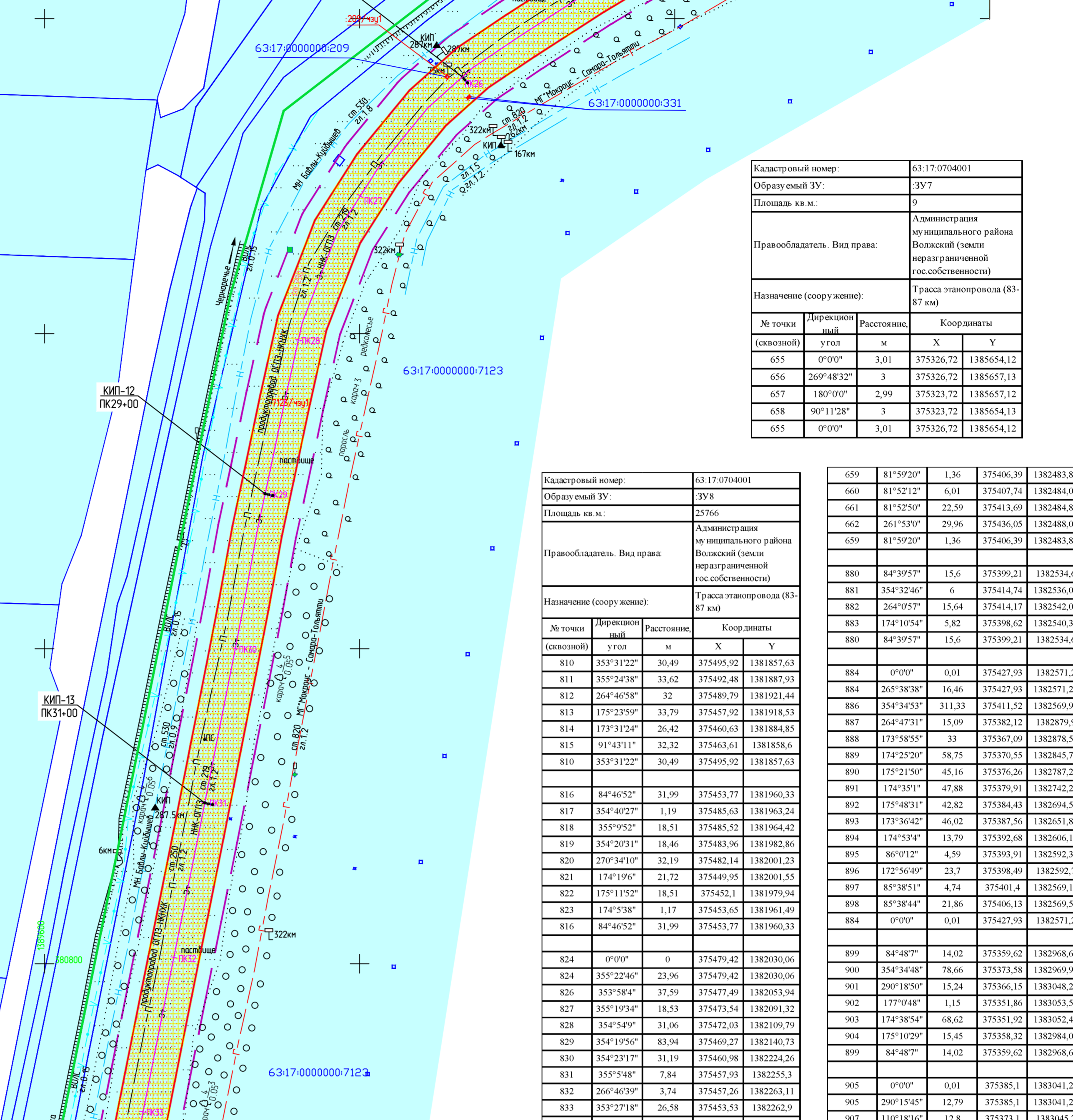


№ точки (эквонной)	Дирекционный угол	Расстояние, м	Координаты X	Координаты Y
1014	264°54'28"	32	374628,52	1369677,43
1015	174°55'40"	16,97	374596,65	1369674,59
1016	175°13'22"	51,66	374598,15	1369657,69
1017	175°52'35"	56,05	374602,63	1369606,22
1018	175°22'23"	50,83	374606,66	1369550,32
1019	175°38'38"	39,82	374610,76	1369499,66
1020	175°42'15"	30,31	374613,79	1369459,96
1021	175°41'11"	45,96	374616,06	1369429,74
1022	175°19'30"	31,16	374620,01	1369383,05
1023	85°19'16"	32	374622,55	1369352,89
1024	355°18'3"	16,97	374654,44	1369355,5
1025	276°23'31"	6,11	374653,05	1369372,41
1026	355°7'58"	48,2	374646,98	1369373,09
1027	38°43'18"	8,66	374642,89	1369421,12
1028	355°21'15"	4,44	374648,31	1369427,88
1029	355°43'10"	30,14	374647,95	1369432,31
1030	355°37'56"	39,92	374645,7	1369462,37
1031	355°21'60"	50,76	374642,66	1369502,17
1032	355°53'22"	56,14	374638,56	1369552,76
1033	355°14'22"	51,93	374634,53	1369608,76
1034	354°54'22"	17,01	374630,03	1369660,49
1014	264°54'28"	32	374628,52	1369677,43
1035	225°0'0"	1,78	374630,77	1369551,03
1036	134°46'18"	1,77	374629,51	1369549,77
1037	45°13'42"	1,77	374630,77	1369548,52
1038	315°0'0"	1,78	374632,03	1369549,77
1035	225°0'0"	1,78	374630,77	1369551,03

- Условные обозначения:**
- Земельные участки (части земельных участков) испрашиваемые для строительства объекта АО «ННК»
  - Граница территории, в отношении которой осуществляется подготовка проекта планировки
  - Граница зоны планируемого размещения объекта
  - Устанавливаемые красные линии
  - Граница кадастрового квартала, его номер
  - Граница земельного участка по сведениям ЕГРН, ее номер
  - Трасса проектируемых ВЛ 6 кВ
  - Дороги, проезды (сущ.)
  - Линии электропередач (сущ.)
  - Существующий нефтепровод (сущ.)
  - Существующий водопровод (сущ.)
  - Существующий электрический кабель (сущ.)
  - Существующий кабель связи
  - Существующий газопровод
  - Существующий продуктопровод
  - Поворотная точка границы образуемого земельного участка под строительство объекта
  - Границы зон планируемого размещения линейных объектов:
  - Граница зоны планируемого размещения трассы эстакады

**Примечание:**

- Линии отступа от красных линий в целях мест допустимого размещения зданий, строений, сооружений не устанавливаются.
- Необходимость для резервирования и изъятия для государственных или муниципальных нужд отсутствуют.
- Публичные сервитуты не установлены.
- Границы устанавливаемых красных линий совпадают с границами зон планируемого размещения объектов планировочной структуры совпадают с границами устанавливаемых красных линий.
- Границы зон планируемого размещения линейных объектов, подлежащих переносу (перустройству) из зон планируемого размещения линейных объектов отсутствуют.



№ точки (эквонной)	Дирекционный угол	Расстояние, м	Координаты X	Координаты Y
810	357°31'22"	30,49	375495,92	1381887,63
811	357°24'38"	33,62	375492,48	1381887,93
812	264°46'58"	32	375489,79	1381921,44
813	175°23'59"	33,79	375457,92	1381918,53
814	373°12'24"	26,42	375466,03	1381884,85
815	91°43'11"	32,32	375463,61	1381858,6
810	357°31'22"	30,49	375495,92	1381887,63
816	84°46'52"	31,99	375453,77	1381960,33
817	354°40'27"	1,19	375485,63	1381963,24
818	355°9'52"	18,51	375485,52	1381964,42
819	354°20'31"	18,46	375483,06	1381982,86
820	270°34'10"	32,19	375482,14	1382001,55
821	174°19'6"	21,72	375440,95	1382001,55
822	175°11'32"	18,51	375452,1	1381979,94
823	174°23'38"	1,17	375453,65	1381961,49
816	84°46'52"	31,99	375453,77	1381960,33
824	0°0'0"	0	375479,42	1382030,06
824	359°22'46"	23,98	375479,42	1382030,06
826	359°59'44"	35,99	375477,49	1382053,94
827	359°19'34"	18,53	375473,54	1382091,32
828	354°49'09"	31,06	375472,03	1382120,79
829	354°19'56"	83,94	375460,27	1382120,79
830	354°27'17"	31,19	375460,98	1382126,26
831	355°48'48"	7,84	375457,93	1382253,5
832	266°46'39"	3,74	375457,26	1382263,11
833	85°37'18"	26,58	375453,53	1382262,9
834	264°05'47"	27,52	375450,5	1382280,31
835	180°0'0"	0,01	375423,12	1382286,52
835	175°32'21"	31,1	375423,12	1382286,52
837	180°0'0"	0,01	375425,8	1382255,52
838	87°53'42"	6,53	375425,8	1382255,52
839	177°57'17"	7	375432,33	1382255,76
840	268°21'17"	6,13	375432,58	1382248,76
841	180°0'0"	0,01	375426,45	1382248,55
841	174°23'42"	27,54	375426,45	1382248,54
843	174°20'16"	83,82	375429,14	1382221,13
844	174°53'30"	30,77	375437,41	1382137,72
845	175°21'38"	18,79	375441,67	1382107,07
846	173°58'47"	37,59	375441,67	1382088,34
847	175°21'32"	20,05	375445,62	1382050,96
848	91°38'15"	32,19	375447,24	1382030,08
824	0°0'0"	0	375479,42	1382030,06
849	354°27'20"	71,31	375431,89	1382296,54
850	354°04'9"	9	375425	1382367,52
851	354°37'11"	46,07	375433,96	1382368,33
852	85°31'11"	12,93	375429,64	1382414,2
853	270°0'0"	0,04	375423,53	1382412,21
854	265°31'13"	32,01	375442,52	1382415,21
855	174°12'07"	27,32	375410,61	1382412,71
856	174°11'11"	18,99	375413,37	1382383,53
857	180°0'0"	0,01	375415,31	1382366,64
858	344°44'	3,71	375415,31	1382366,63
859	174°28'19"	65,33	37541	1382366,97
860	354°25'39"	94,12	375425,38	