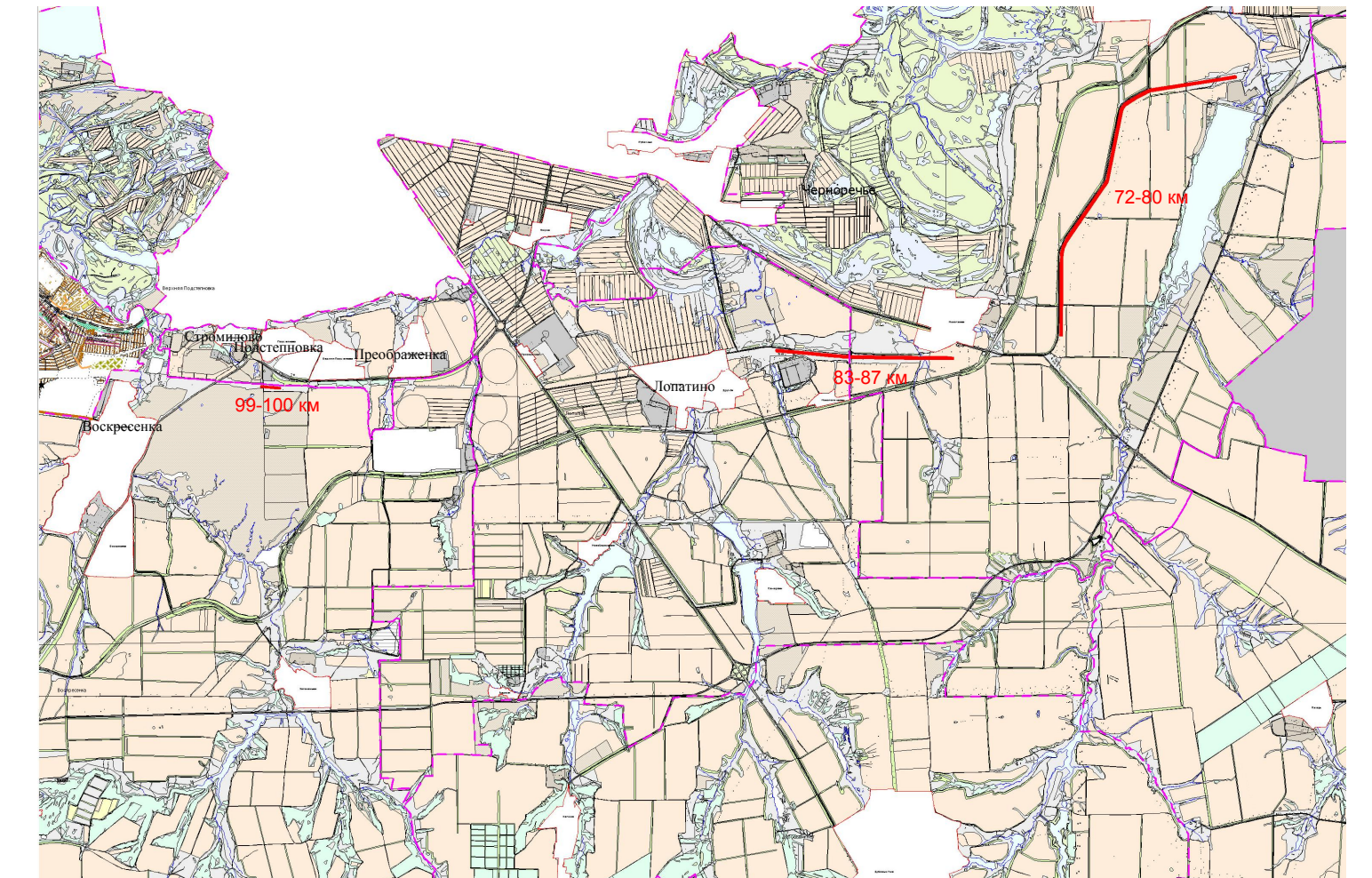
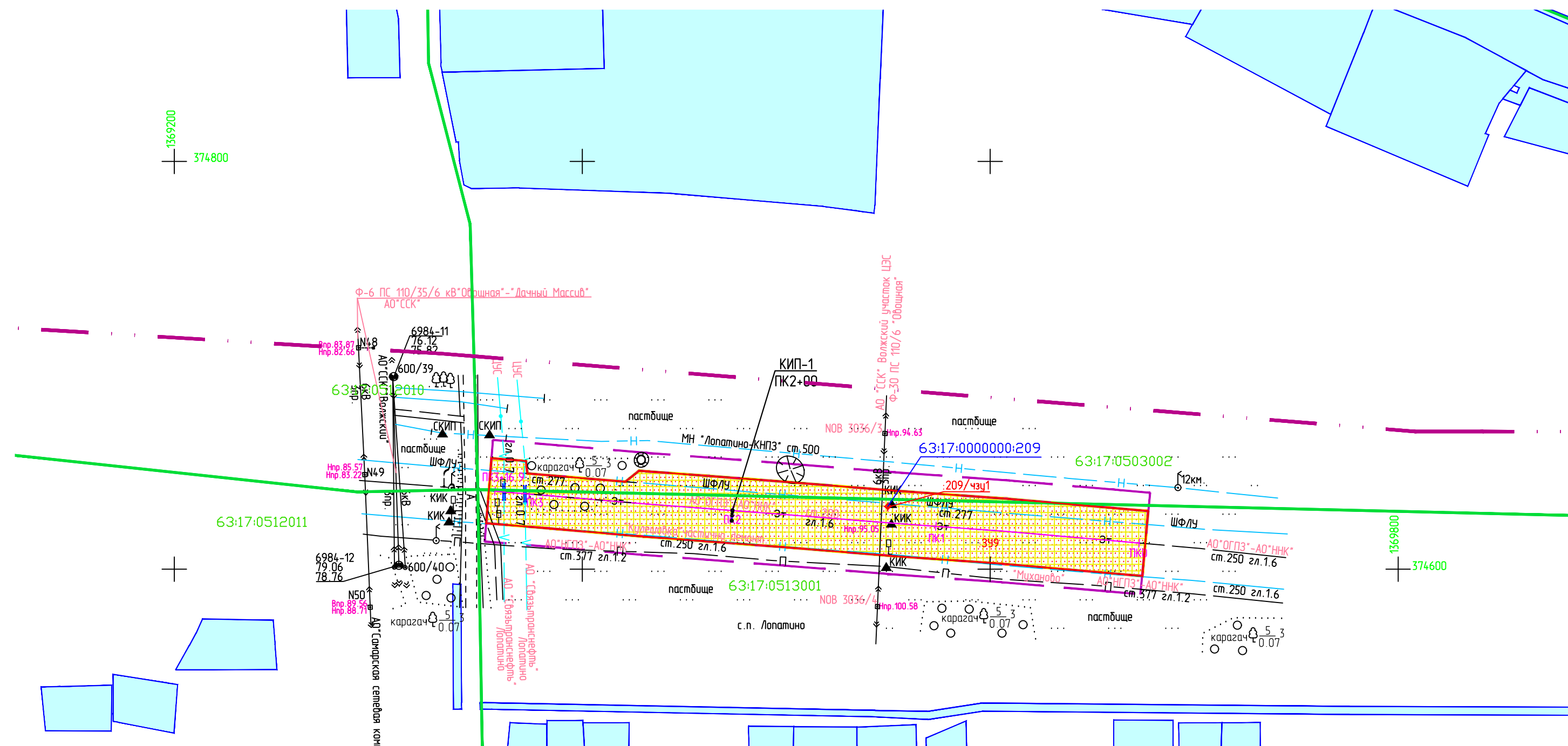


ПРОЕКТ МЕЖЕВАНИЯ ТЕРРИТОРИИ
для строительства объекта АО "ННК": 6984П «Техническое перевооружение. Замена участков трубопроводов с обустройством протекторной защитой от электрохимической коррозии этанопровода АО «Нефтегорский ГПЗ» - АО «ННК» отделения 0401 цеха № 4», на территории муниципальных районов Кинельский и Волжский

Обзорная схема по
Волжскому району М 1:100 000



Номер п/п	Кадастровый номер ЗУ	Обозначение в ЗУ и чзу	Характеристика части ЗУ	Адрес, местоположение	Правообладатели	Категория земель	Разрешенное использование	Площадь
17	63:17:0000000:7123	:7123/чзу1	Трасса этанопровода (72-80 км)	Общество с ограниченной ответственностью "Оптима"; АО "Связь объектов транспорта и добычи нефти"; АО "Отраденский газоперерабатывающий завод"	Самарская область, Волжский р-н, Черноречье с/п, Российская Федерация	Земли с/х назначения	Для использования в сельскохозяйственном производстве	173622
18	63:17:0000000:369	:369/чзу1	Трасса этанопровода (72-80 км)	Администрация муниципального района Волжский, аренда: АО "Транснефть-Прикамье"	Российская Федерация, Самарская область, Волжский район	Земли промышленности	Под объектами магистральных нефтепроводов	33
19	63:17:0000000:7114	:7114/чзу1	Трасса этанопровода (72-80 км)	Самарская область, Министерство транспорта и автомобильных дорог Самарской области	Самарская область, Волжский район, сельское поселение Черноречье, мостовой переход "Кировский"	Земли промышленности	Автомобильный транспорт	216
20	63:17:0000000	:3У6	Трасса этанопровода (72-80 км)	Администрация муниципального района Волжский (земли неразграниченной гос. собственности)	Самарская область, Волжский район, сельское поселение Черноречье	Земли с/х назначения	Трубопроводный транспорт	1351
21	63:17:0803008:419	:419/чзу1	Трасса этанопровода (72-80 км)	Администрация муниципального района Волжский	Российская Федерация, Самарская область, Волжский район, сельское поселение Черноречье	Земли промышленности	Трубопроводный транспорт	445
22	63:17:0000000:209	:209/чзу1	Трасса этанопровода (72-80 км)	Администрация муниципального района Волжский, аренда: "Отраденский газоперерабатывающий завод"	Российская Федерация, Самарская обл, р-н Волжский	Земли промышленности	Для существующего бензопровода (подземного залегания) от ЗАО "Отраденский ГПЗ" до ЗАО "Новокуйбышевская НКК"	30
23	63:17:0000000:331	:331/чзу1	Трасса этанопровода (72-80 км)	Общая-долевая собственность в границах с. Черноречье	Самарская область, Волжский район, в районе с. Черноречье	Земли с/х назначения	Для использования в сельскохозяйственном производстве	11
24	63:17:0000000:3384	:3384/чзу1	Трасса этанопровода (72-80 км)	Министерство транспорта и автомобильных дорог Самарской области	Самарская область, Волжский район, сельское поселение Черноречье	Земли промышленности	Под автомобильной дорогой общего пользования Николаевка-Черновский-Белозерки	9
25	63:17:0803008:132	:132/чзу1	Трасса этанопровода (72-80 км)	Общая-долевая собственность в границах с. Черноречье	Самарская область, Волжский район, в районе с. Черноречье	Земли с/х назначения	Для использования в сельскохозяйственном производстве	18055
26	63:17:0803008:133	:133/чзу1	Трасса этанопровода (72-80 км)	Общая-долевая собственность в границах с. Черноречье	Самарская область, Волжский район, в районе с. Черноречье	Земли с/х назначения	Для использования в сельскохозяйственном производстве	22475
27	63:17:0000000:5859	:5859/чзу1	Трасса этанопровода (72-80 км)	Общая-долевая собственность в границах с. Черноречье	Самарская область, Волжский район, в районе с. Черноречье	Земли с/х назначения	Для использования в сельскохозяйственном производстве	10973
28	63:17:0803008:134	:134/чзу1	Трасса этанопровода (72-80 км)	Общая-долевая собственность в границах с. Черноречье	Самарская область, Волжский район, в районе с. Черноречье	Земли с/х назначения	Для использования в сельскохозяйственном производстве	19372
29	63:17:0803008:1990	:1990/чзу1	Трасса этанопровода (72-80 км)	Администрация муниципального района Волжский	Российская Федерация, Самарская область, Волжский район, сельское поселение Черноречье	Земли промышленности	Трубопроводный транспорт	666
30	63:17:0000000:5316	:5316/чзу1	Трасса этанопровода (72-80 км)	Общая-долевая собственность в границах МСП "Рубежное"	Самарская область, Волжский район, МСПП "Рубежное", земельный участок расположен в северной части кадастрового квартала 63:17:0704005	Земли с/х назначения	Для производства сельскохозяйственной продукции	9708
31	63:17:0704005:225	:225/чзу1	Трасса этанопровода (72-80 км)	Общая-долевая собственность в границах МСП "Рубежное"	Самарская область, Волжский район, МСПП "Рубежное", земельный участок расположен в северной части кадастрового квартала 63:17:0704005	Земли с/х назначения	Для производства сельскохозяйственной продукции	9387
32	63:17:0704005:227	:227/чзу1	Трасса этанопровода (72-80 км)	Общая-долевая собственность в границах МСП "Рубежное"	Самарская область, Волжский район, МСПП "Рубежное", земельный участок расположен в северной части кадастрового квартала 63:17:0704005	Земли с/х назначения	Для производства сельскохозяйственной продукции	1838
33	63:17:0704001:221	:221/чзу1	Трасса этанопровода (83-87 км)	Общая-долевая собственность в границах МСП "Рубежное"	Самарская область, Волжский район, МСПП "Рубежное", земельный участок расположен в восточной части кадастрового квартала 63:17:0704001	Земли с/х назначения	Для производства сельскохозяйственной продукции	7032
34	63:17:0704001	:3У7	Трасса этанопровода (83-87 км)	Администрация муниципального района Волжский (земли неразграниченной гос. собственности)	Самарская область, Волжский район, сельское поселение Черноречье	Земли с/х назначения	Трубопроводный транспорт	9
35	63:17:0000000:4102	:4102/чзу1	Трасса этанопровода (83-87 км)	Общая-долевая собственность в границах МСП "Рубежное"	Самарская область, Волжский район, МСПП "Рубежное", земельный участок расположен в восточной части кадастрового квартала 63:17:0704001	Земли с/х назначения	Для производства сельскохозяйственной продукции	64547
36	63:17:0000000:209	:209/чзу2	Трасса этанопровода (83-87 км)	Администрация муниципального района Волжский, аренда: "Отраденский газоперерабатывающий завод"	Российская Федерация, Самарская обл, р-н Волжский	Земли промышленности	Для существующего бензопровода (подземного залегания) от ЗАО "Отраденский ГПЗ" до ЗАО "Новокуйбышевская НКК"	9
37	63:17:0000000:369	:369/чзу2	Трасса этанопровода (83-87 км)	Администрация муниципального района Волжский, аренда: АО "Транснефть-Прикамье"	Российская Федерация, Самарская область, Волжский район	Земли промышленности	Под объектами магистральных нефтепроводов	57
38	63:17:0000000:125	:125/чзу1	Трасса этанопровода (83-87 км)	Общая-долевая собственность в границах МСП "Рубежное"	Самарская обл., Волжский р-н, МСПП совхоз "Рубежное"	Земли с/х назначения	Для производства сельскохозяйственной продукции	1039
39	63:17:0603008:585	:585/чзу1	Трасса этанопровода (83-87 км)	Администрация муниципального района Волжский	Российская Федерация, Самарская область, Волжский район, сельское поселение Лопатино	Земли промышленности	Трубопроводный транспорт	18461
40	63:17:0704001	:3У8	Трасса этанопровода (83-87 км)	Администрация муниципального района Волжский (земли неразграниченной гос. собственности)	Самарская область, Волжский район, сельское поселение Лопатино	Земли с/х назначения	Трубопроводный транспорт	25766
41	63:17:0000000:5290	:5290/чзу1	Трасса этанопровода (83-87 км)	Администрация муниципального района Волжский	Российская Федерация, Самарская область, Волжский район, севернее п. НПС "Дружба", участок б/н"	Земли с/х назначения	для строительства объекта ООО "Газпром трансгаз Самара" : "Капитальный ремонт газопровода-отвода к ГРС-18"	1059
42	63:17:0603008:570	:570/чзу1	Трасса этанопровода (83-87 км)	Администрация муниципального района Волжский	Самарская область, Волжский р-н, Лопатино с/п	Земли с/х назначения	Для производства сельскохозяйственной продукции	2278
43	63:17:0603008:537	:537/чзу1	Трасса этанопровода (83-87 км)	Администрация муниципального района Волжский	Российская Федерация, Самарская область, Волжский район, сельское поселение Лопатино	Земли с/х назначения	Для строительства объекта ОАО "Северо-западные магистральные нефтепроводы": "МН Калтасы-Куйбышев, отвод Лопатино" (268,2-275,3км), Ду-700мм	3888
44	63:17:0603008:168	:168/чзу1	Трасса этанопровода (83-87 км)	Администрация муниципального района Волжский	Российская Федерация, Самарская обл., р-н Волжский, ориентир местоположения вне границ на территории СПК им. 50 лет СССР	Земли с/х назначения	Для строительства нефтепровода	320
45	63:17:0000000	:3У9	Трасса этанопровода (99-100 км)	Администрация муниципального района Волжский (земли неразграниченной гос. собственности)	Самарская обл, Волжский район, сельское поселение Воскресенка	Земли с/х назначения	Трубопроводный транспорт	10014
46	63:17:0000000:209	:209/чзу3	Трасса этанопровода (99-100 км)	Администрация муниципального района Волжский, аренда: "Отраденский газоперерабатывающий завод"	Российская Федерация, Самарская обл, р-н Волжский	Земли промышленности	Для существующего бензопровода (подземного залегания) от ЗАО "Отраденский ГПЗ" до ЗАО "Новокуйбышевская НКК"	3
Итого								402673

Условные обозначения:

- Земельные участки (части земельных участков) испрашиваемые для строительства объекта АО "ННК"
- Граница территории, в отношении которой осуществляется подготовка проекта планировки
- Граница зоны планируемого размещения объекта
- Устанавливаемые красные линии
- Граница кадастрового квартала, его номер
- Граница земельного участка по сведениям ЕГРН, ее номер
- Трасса проектируемых ВЛ 6 кВ
- Дороги, проезды (сущ.)
- Линии электропередач (сущ.)
- Существующий нефтепровод (сущ.)
- Существующий водопровод (сущ.)
- Существующий электрический кабель (сущ.)
- Существующий кабель связи
- Существующий газопровод
- Существующий продуктопровод
- Поворотная точка границы образуемого земельного участка под строительство объекта
- Граница зоны планируемого размещения трассы этанопровода

- Примечание:**
- * Линии отступов от красных линий в целях мест допустимого размещения зданий, строений, сооружений не устанавливаются.
 - * Необходимость для резервирования и изъятия для государственных или муниципальных нужд отсутствуют.
 - * Публичные сервитуты не установлены.
 - * Границы устанавливаемых красных линий совпадают с границами зон планируемого размещения линейного объекта
 - * Границы планируемых элементов планировочной структуры совпадают с границами устанавливаемых красных линий.
 - * Границы зон планируемого размещения линейных объектов, подлежащих переосу (переустройству) из зон планируемого размещения линейных объектов отсутствуют.

Заказчик: АО "ННК"		6984П	
«Техническое перевооружение. Замена участков трубопроводов с обустройством протекторной защитой от электрохимической коррозии этанопровода АО «Нефтегорский ГПЗ» - АО «ННК» отделения 0401 цеха № 4», на территории муниципальных районов Кинельский и Волжский		Проект межевания территории. Графическая часть. (план участка этанопровода 99-100 км)	
Изм. / Лист	№ док. / Исполнитель	Дата	Листов
Разработал / Д.И.Иванова	М.И.Иванова	12.2020	13
Нач. отдела / И.В.Иванова	И.В.Иванова	12.2020	13
Чертеж межевания территории М 1:2000		САМАРАНИПНЕФТЬ	