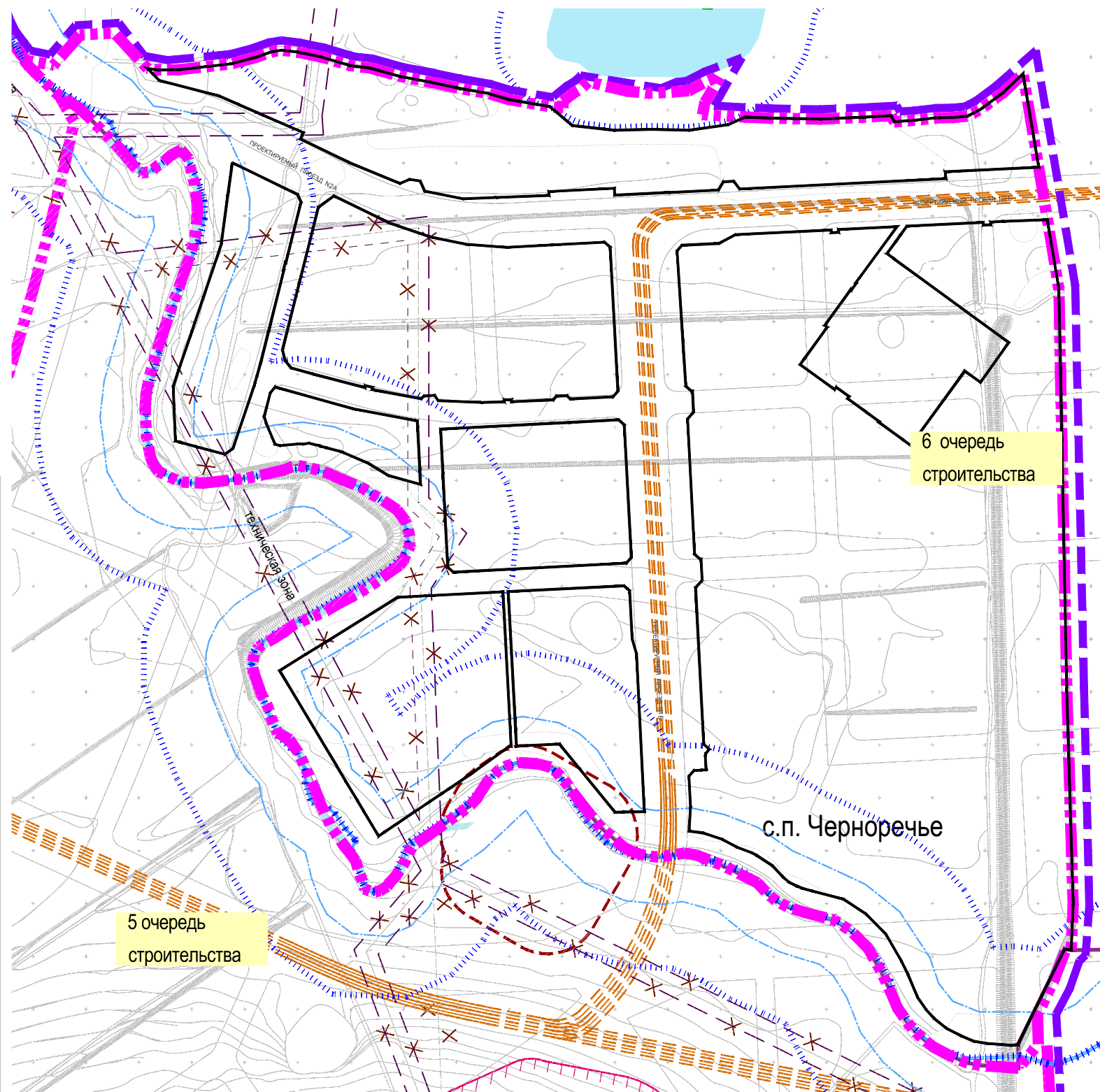
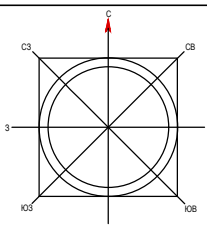


# ПЛАН КРАСНЫХ ЛИНИЙ



## УСЛОВНЫЕ ОБОЗНАЧЕНИЯ:

- граница подготовки проекта планировки
- граница очередей застройки жилого района "Южный город"
- граница сельских поселений
- планируемые красные линии
- линия трамвайных путей
- граница водоохранной зоны
- граница прибрежной защитной полосы
- граница охранных зон объектов археологии
- граница технических зон инженерных коммуникаций
- отменяемые и корректируемые границы технических зон инженерных коммуникаций (корректировка трасс разрабатывается в проектной документации)
- водные объекты

6 очередь строительства

с.п. Черноречье

5 очередь строительства

### Примечание:

Чертеж красных линий разработан на государственной топографической основе вместе с линиями градостроительного регулирования, полученными в составе исходных данных.

Согласовано:	ГИП	ГАП
Подпись и дата		
Иное № подл.		

Проект планировки территории на объект: «Территория 6-ой очереди застройки жилого района «Южный город», расположенная по адресу: Самарская обл. Волжский район, «МСПП Рубежное»					
Изм.	Кол.уч.	Лист	№ док.	Подпись	Дата
Директор		Никитенко О.А.			
Архитектор		Черноталова М.Г.			
Архитектор		Герасимова А.С.			
Проект планировки территории Материалы по обоснованию				Стадия	Лист
					4
План красных линий				Листов	
				12	
				ООО "ОКТОГОН"	
<small>разработано в М 1:2000 выведено в М 1:10000</small>					